

Alfa Laval LKTC タンクレッグ

タンク付属品

はじめに

アルファ・ラバル LKTC タンクレッグは、独立したタンクや容器のための完全に調整可能なステンレス製のサポートです。頑丈でコンパクトな本機は、床に直接置くことも、凹凸のある床面に安定して設置するためにスチール製のベースプレートをオプションで用意することもできます。

LKTC タンク脚は、7,800 mm² の領域内で最大 160,000 N の最大静荷重を支えることができます。底板の上に立つように設計された球形のタンク脚は、最大 19 トンの荷重を支えることができます。

用途

アルファ・ラバル LKTC タンクレッグは、安定性を確保するために調整可能なサポートが必要な、自立したステンレス製の衛生タンクや容器に使用するために設計されています。これらの製品は、醸造、食品・飲料、パーソナルケア、バイオテクノロジー、医薬品など、さまざまな業界で使用されています。

利点

- ・タンクや容器のサポートを調整可能に
- ・凹凸のある床面での安定性を確保
- ・丈夫でコンパクトなデザイン
- ・洗浄が簡単

標準設計

アルファ・ラバル LKTC タンクレッグは、タンクに溶接されたステンレス製の円筒形の部品で構成されています。円筒形の部品には、調整可能な円筒形のスピンドルにフィットして係合する内部ネジがあります。タンクの足を最適な高さに調整するには、スピンドルを短くしたり長くしたりするだけです。

アルファ・ラバルのタンクレッグには、3つのサイズ（ $\frac{3}{8}$ インチ、1インチ、1- $\frac{1}{2}$ インチ）があり、ベースプレート付き、またはベースプレートなしのものがあります。5つのサイズから選べるベースプレート（ $\frac{3}{8}$ インチ、 $\frac{1}{2}$ インチ、1インチ、1- $\frac{1}{4}$ インチ および 1- $\frac{1}{2}$ インチ）。ベースプレートは、ボールソケットを有し、安定した支持を確保するために、完全に水平でない地面に使用されます。



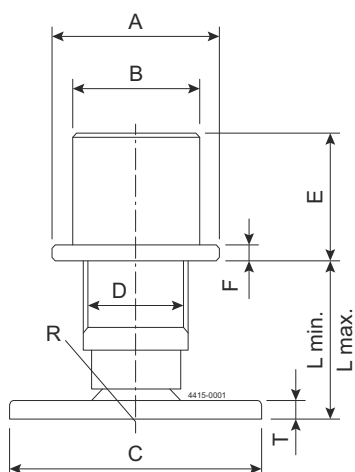
テクニカルデータ

サイズ	最高静止負荷 (N)	ベースプレートの地面面積 (mm ²)
¾インチ	75000	2600
1インチ	100000	5000
1½インチ	160000	7800

物理データ

材質	
鋼部品：	ステンレス・スチール AISI 304
仕上げ：ベース・プレート：	マット
その他の部品：	半光沢

寸法 (mm)



サイズ	¾インチ	1インチ	1½インチ
A	38	53	80
B	35.5	39.8	65.3
C	58	80	100
D	¾インチ	1インチ	1½インチ
E	35	40	45
F	5	5	5
Lmin.	20	20	20
Lmax.	35	50	60
R	15	15	25
T	4	6	8
重量	0.35	0.60	1.67
(kg)	0.43	0.83	2.25

ご注文方法

ベース・プレートなしタンク・レッグ		ベース・プレート付タンク・レッグ	
¾インチ	9611-71-029-0	¾	9611-71-022-0
1インチ	9611-71-030-0	1インチ	9611-71-023-0
1½インチ	9611-71-032-0	1½インチ	9611-71-025-0

この文書およびその内容は、Alfa Laval Corporate AB が所有する著作権およびその他の知的財産権の対象となっています。この文書のいかなる部分も、Alfa Laval Corporate AB の書面による事前の明示的な許可なしに、いかなる形式、手段、目的であっても、複製、再生産、送信することはできません。本書で提供される情報やサービスは、利用者への利益やサービスとして提供されるものであり、これらの情報やサービスの正確性や適合性については、いかなる目的のためにも表明や保証を行うものではありません。すべての権利は留保されています。