

# Alfa Laval Supporto del serbatoio LKTC

## Accessori per serbatoi

### Presentazione

Il supporto per serbatoi LKTC di Alfa Laval è un supporto in acciaio inossidabile completamente regolabile per serbatoi o recipienti montati in modo isolato. Robusto e compatto, può appoggiare direttamente sul pavimento o, per garantire la stabilità su superfici irregolari, su un basamento in acciaio opzionale.

Il supporto del serbatoio LKTC è in grado di supportare un carico massimo statico fino a 160.000 N entro una superficie di 7,800 mm<sup>2</sup>. Progettato per essere posizionato su un basamento, i supporti per serbatoio sferici sono in grado di supportare un carico fino a 19 tonnellate.

### Applicazione

Il supporto per serbatoi LKTC di Alfa Laval è progettato per l'uso su recipienti o serbatoi igienici in acciaio inossidabile montati in modo isolato, laddove sono necessari supporti regolabili per garantire la stabilità. Trova impiego nel settore alimentare, della birra e delle bevande, dei prodotti per la cura della persona, delle biotecnologie, farmaceutico e molti altri.

### Vantaggi

- Offre un supporto regolabile per serbatoi o recipienti
- Assicura stabilità su pavimenti con superfici irregolari
- Design robusto e compatto
- Facile da pulire

### Design standard

Il supporto per serbatoi LKTC di Alfa Laval è costituito da un elemento cilindrico in acciaio inossidabile saldato sul serbatoio e presenta una filettatura interna in cui va a impegnarsi un albero regolabile di forma cilindrica. Per regolare i supporti del serbatoio all'altezza ottimale, è sufficiente accorciare o allungare l'albero.

Il supporto per serbatoi Alfa Laval è disponibile in tre misure ( $\frac{3}{4}$ ", 1" e 1- $\frac{1}{2}$ "") con o senza basamento. Il basamento è disponibile in cinque misure ( $\frac{1}{2}$ ",  $\frac{3}{4}$ ", 1", 1- $\frac{1}{4}$ " e 1- $\frac{1}{2}$ ""). Il basamento è dotato di un giunto sferico che consente un supporto stabile nelle pavimentazioni non completamente orizzontali.



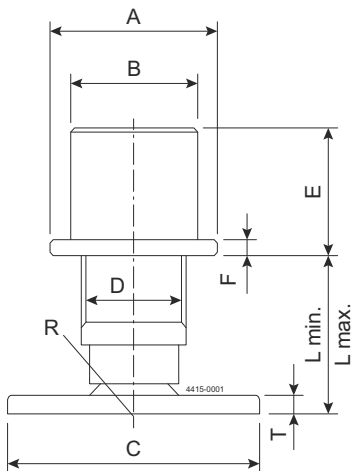
## DATI TECNICI

Dimensione	Carico statico max: (N)	Ingombro del basamento (mm <sup>2</sup> )
¾"	75000	2600
1"	100000	5000
1½"	160000	7800

## DATI FISICI

Materiali	
Parti in acciaio:	Acciaio inox AISI 304
Finitura: Basamento:	Opaca
Altri componenti:	Semilucida

## Dimensioni (mm)



Dimensione	¾"	1"	1½"
A	38	53	80
B	35,5	39,8	65,3
C	58	80	100
D	¾"	1"	1½"
E	35	40	45
F	5	5	5
Lmin.	20	20	20
Lmax.	35	50	60
R	15	15	25
T	4	6	8
Peso	0,35	0,60	1,67
(kg)	0,43	0,83	2,25

## Ordinazione

Supporto del serbatoio senza basamento	Supporto del serbatoio con basamento
¾" 9611-71-029-0	¾" 9611-71-022-0
1" 9611-71-030-0	1" 9611-71-023-0
1½" 9611-71-032-0	1½" 9611-71-025-0

Questo documento e il suo contenuto sono soggetti a copyright e altri diritti di proprietà intellettuale di Alfa Laval Corporate AB. Nessuna parte di questo documento può essere copiata, riprodotta o trasmessa in nessuna forma, con nessun mezzo e per nessuno scopo, senza previa autorizzazione scritta di Alfa Laval Corporate AB. Le informazioni e i servizi presentati in questo documento sono a beneficio dell'utente e non viene fornita alcuna dichiarazione o garanzia riguardo l'accuratezza o l'idoneità di tali informazioni e servizi per qualsiasi scopo. Tutti i diritti sono riservati.

### Come contattare Alfa Laval

Consultate il sito [www.alfalaval.com](http://www.alfalaval.com) dove sono disponibili le informazioni aggiornate riguardanti le sedi Alfa Laval nei vari Paesi del mondo.