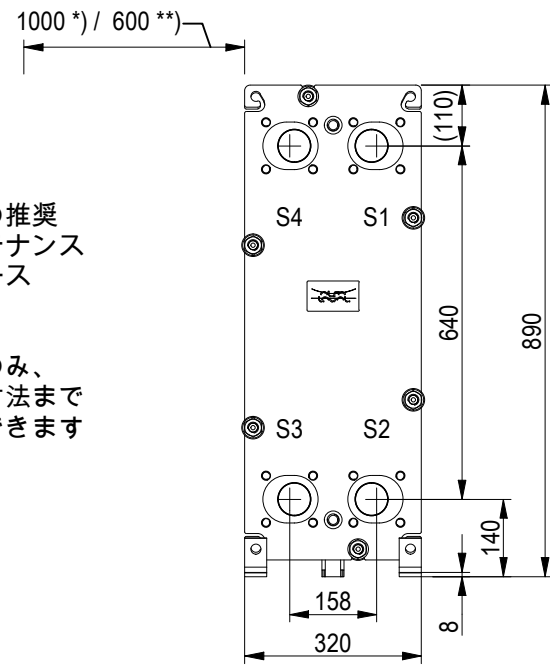


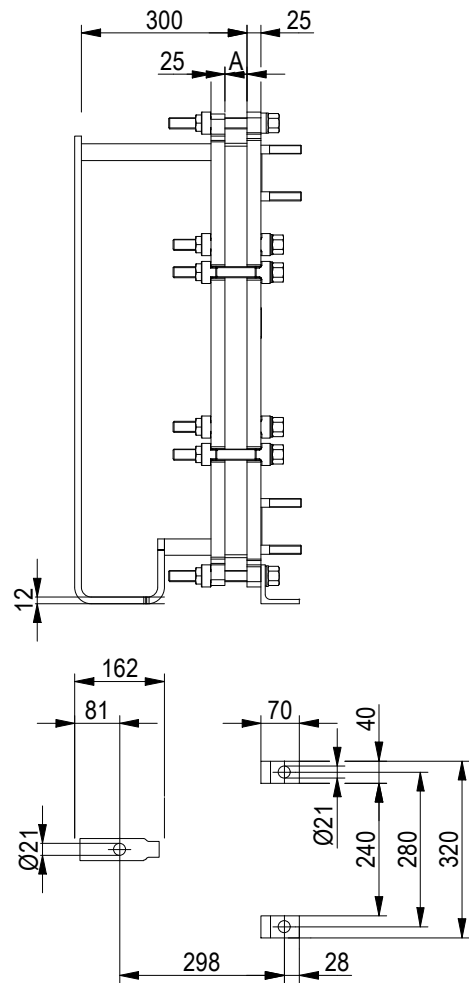
固定フレーム



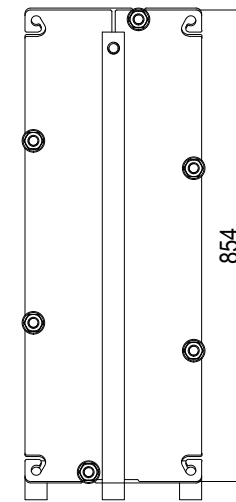
*) 両側の推奨
メンテナンス
スペース

**) 片側のみ、
この寸法まで
短縮できます

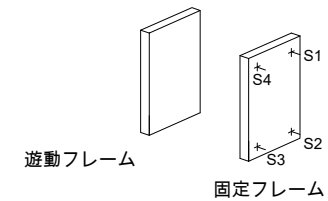
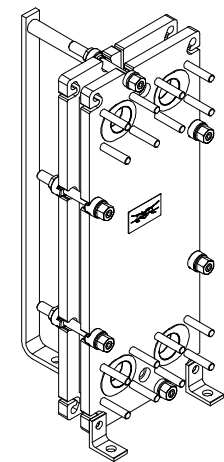
遊動フレームから支柱までのスペースは
メンテナンス用に確保ください。



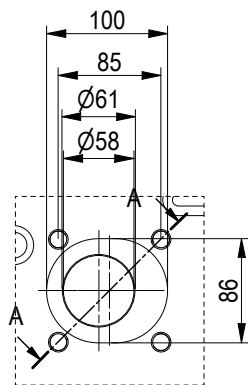
遊動フレーム (可動側)



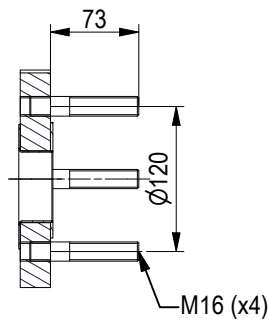
寸法単位 : mm



JIS B2220 50A 10K
S1, S2, S3, S4



A-A:
ALLOY 316



台数: 1
チャンネル
ML
MH

概略寸法	
長さ	430 mm
幅	330 mm
高さ	880 mm
概略質量	
製品質量	148 kg
満水質量	154 kg
プレート材質	ALLOY 316
プレート板厚	0.5 mm
ガスケット	NBRP ClipGrip™
プレート構成	1*7 ML / 1*7 MH

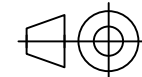


www.alfalaval.com

図面
ガスケットプレート式熱交換器

T6-PFG

ALS



8061064045

本図面を基礎や配管工事に使用することは推奨できません。

作成日 12/18/23
改訂番号 0