

Alfa Laval Base 3

Intercambiador de calor de placas con juntas para aplicaciones higiénicas

Introducción

Alfa Laval BaseLine es una gama de intercambiadores de calor de placas con juntas y bastidor utilizados en la industria láctea, alimentaria, de bebidas y demás aplicaciones higiénicas que requieran un rendimiento térmico eficiente. Existe una extensa gama de tipos de placas y juntas.

Además de la configuración normal de una sola placa, este modelo se encuentra disponible con placas de doble pared Gemini. Las placas Gemini se pueden limpiar por completo, son totalmente accesibles y se utilizan como precaución adicional para evitar que se entremezclen fluidos.

Aplicaciones

- Biotecnología y farmacia
- Alimentación, productos lácteos y bebidas
- Hogar y cuidado personal

Ventajas

- Alta eficiencia energética: bajo coste operativo
- Configuración flexible: posibilidad de modificar la superficie de transmisión de calor
- Fácil de instalar: diseño compacto
- Mantenimiento sencillo: fácil de abrir para su inspección y limpieza, y fácil de limpiar mediante limpieza in situ
- Acceso a la red mundial de servicio de Alfa Laval

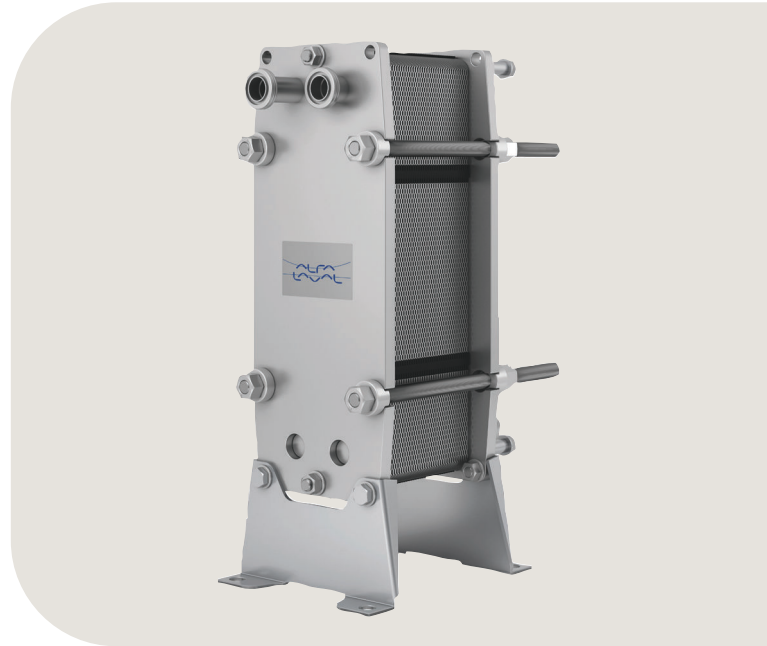
Características

Cada detalle está cuidadosamente diseñado para garantizar la eficiencia térmica, el rendimiento óptimo y una limpieza sencilla. Selección de características disponibles, dependiendo de la configuración es posible que haya funciones que no sean aplicables:

- Junta con clip
- Cámara de fuga
- Cabeza de perno fija
- Abertura de perno en ojo de cerradura

Cartera de servicios 360° de Alfa Laval

Nuestra amplia oferta de servicios garantiza el mejor funcionamiento de sus equipos Alfa Laval a lo largo de todo su ciclo de vida. La cartera de servicios 360° de Alfa Laval incluye servicios de instalación, limpieza y reparación, además de servicios de repuestos, documentación técnica y resolución de problemas. También ofrecemos servicios de

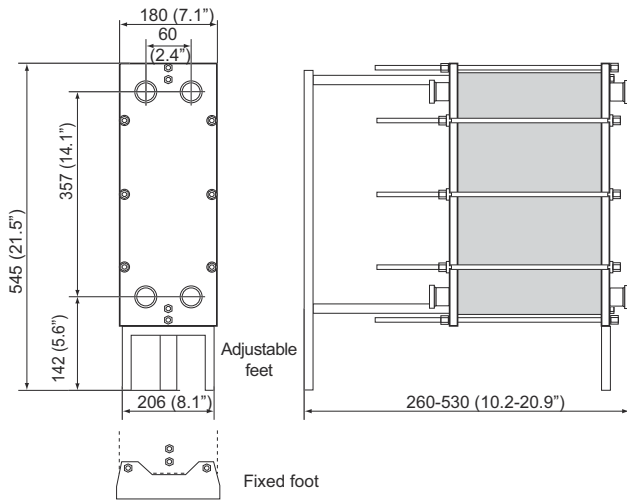


sustitución, renovación, pruebas de integridad, supervisión y mucho más.

Para obtener información sobre nuestra oferta de servicios completa y contactar con nosotros, visite la página www.alfalaval.com/service.

Plano de dimensiones

Medidas en mm (pulgadas)



Observaciones generales sobre la información técnica

- La oferta global que se presenta en este folleto no siempre está disponible en todas las regiones
- Es posible que no se puedan configurar todas las combinaciones.

Datos técnicos

Placas	Tipo	Canal libre, mm (pulgadas)
M3	Placa única	2,4 (0,095)
G	Gemini (higiénica), Pared doble	2,4 (0,095)

Materiales

Placas de transferencia de calor	316/316L Ti
Juntas de campo	EPDM, FKM
Conexiones	Acero inoxidable resistente al ácido
Bastidor y placa de presión	Acero inoxidable sólido, acero inoxidable revestido o con la superficie revestida

Existen otros materiales disponibles previa solicitud.

El intercambiador de calor de placas puede fabricarse de acuerdo con la certificación 3A.

Las juntas se fabrican cumpliendo los reglamentos de la FDA.

Datos de funcionamiento

Tipo de bastidor	Presión nominal máx. barg (psig)	Temperatura nominal máx. °C (°F)
RM, pvcALS	10,0 (145)	160 (320)
RM, PED	10,0 (145)	160 (320)

Presión y temperatura nominal pueden ser ampliables previa solicitud.

Conexiones

Piezas macho DIN, SMS, abrazadera triple, BS/RJT y IDF/ISO.

This document and its contents are subject to copyrights and other intellectual property rights owned by Alfa Laval AB (publ) or any of its affiliates (jointly "Alfa Laval"). No part of this document may be copied, re-produced or transmitted in any form or by any means, or for any purpose, without Alfa Laval's prior express written permission. Information and services provided in this document are made as a benefit and service to the user, and no representations or warranties are made about the accuracy or suitability of this information and these services for any purpose. All rights are reserved.