

# Alfa Laval LKVF 粗滤器

## 过滤器与滤网

### 简介

阿法拉伐 LKVF 粗滤器是一种用于去除液体中 1-3mm 粗颗粒的过滤器。

### 应用

阿法拉伐 LKVF 粗滤器设计用于去除液体流中的粗颗粒，从而保护泵或其他敏感设备不受损坏。此类设备广泛应用于乳品、食品、饮料和啤酒行业。

### 优点

- 采用膜过滤，保护泵和其他设备不受损坏
- 易于安装和清洗
- 高耐久性
- 滤芯选择灵活性

### 标准设计

LKVF 粗滤器由一个带进口和出口的外壳组成。滤芯固定在外壳内，便于液体在外力作用下通过滤芯。该滤芯包含一个焊接到法兰上的穿孔管（带手柄）。该法兰在外壳上安装有一个通过卡箍连接到外壳的金属箍。

### 工作原理

推荐的流向是液体从进口（A）流入。过滤后的颗粒聚集在滤芯内，便于清洗，尤其是当手柄朝下或过滤器安装在水平位置时。液体从侧出口（B）流出过滤器。

然而，也可以让液体从进口（B）流入，因为设计有穿孔管，用于承受两个流向的压降。液体通过出口（A）流出过滤器。如果采用侧面接口（B）作为进口，则最大产品压力为 7 巴。



## 技术数据

### 压力

最大产品压力 (A = 入口):	1000 kPa (10 bar)
最大产品压力 (B = 入口):	700 kPa (7 bar)
最小产品压力:	全真空

### 温度

温度范围:	-10 °C 至 140 °C (EPDM)
-------	------------------------

### 过滤器面积

25-38-51 mm:	430 cm <sup>2</sup>
63.5-76.1 mm:	840 cm <sup>2</sup>

## 物理数据

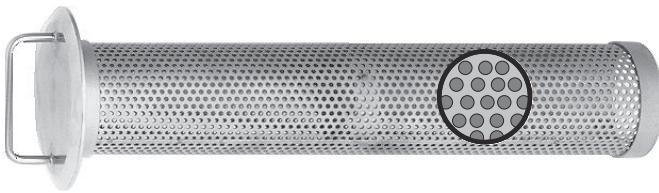
### 材料

产品过流钢制件:	耐酸钢 AISI 316L
其他钢制件:	不锈钢 AISI 304
密封件:	EPDM 橡胶
表面光洁度:	亚光
材料等级	丁腈橡胶 (NBR) 或 PTFE 制成的密封件

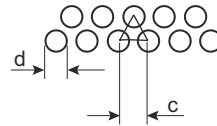
### 规格

25 mm、38 mm、51 mm、63.5 和 76.1 mm。

## 滤芯穿孔



### 滤芯



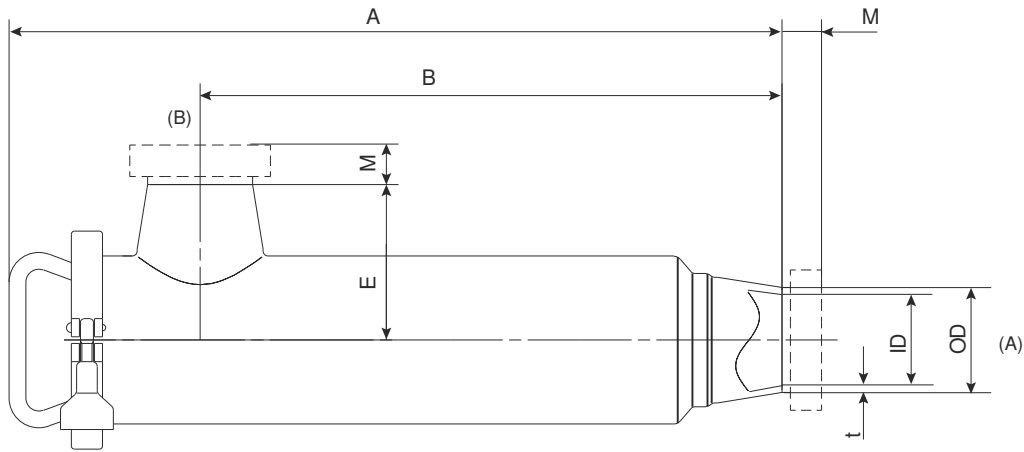
d mm	C mm	滤芯
1	2.0	23%
2	3.5	30%
3	5.0	33%



### 注意!

可根据客户要求提供单独的压降/流量图。

## 尺寸 (mm)



尺寸	25 mm	38 mm	51 mm	63.5 mm	76.1 mm
A	419	375	333	460	421
B	288	244	202	352	313
OD	25	38	51	63.5	76.1
ID	22.6	35.6	48.8	60.3	72.1
t	1.2	1.2	1.1	1.6	2
E	121	77	77	94	94
M/DS 外螺纹	18.5	20	20	24	24
M/SMS (外螺纹)	15	20	20	24	24
M/ISO 外螺纹	21.5	21.5	21.5	21.5	21.5
M/BS (外螺纹)	22	22	22	22	22
M/DIN (外螺纹)	22	22	22	25	30
M/ISO 卡箍	21.5	21.5	21.5	21.5	21.5
重量 (kg)	1.5	1.5	1.5	3.7	3.7

## 压降/流量图

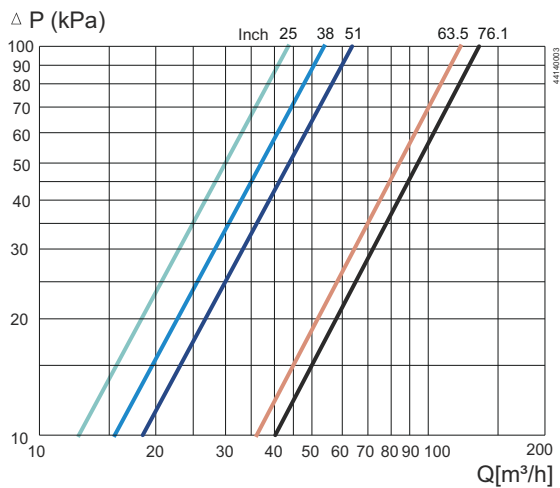


图 1. 滤芯上有  $\varnothing 2\text{mm}$  孔的 LKVF。介质：水 (20 °C)。

## 订购

订购时请对以下内容进行说明：

- 尺寸
- 接口（如不是焊接端）
- 滤芯中孔的尺寸：1、2 或 3 mm
- 可选项

本文件及其内容受阿法拉伐集团公司拥有的著作权及其他知识产权权利的保护。未经阿法拉伐集团公司的事先明确书面许可，任何人不得以任何形式或通过任何方式，或出于任何目的，复制、重新制作或传输本文件的任何内容。本文件所提供的信息和服务仅为用户提供便利和服务，对该信息和服务的准确性和适用性不做出于任何目的的陈述或保证。保留所有权利。

200006199-2-ZH-CN

© Alfa Laval Corporate AB

如何系阿法拉伐  
访问我们的网站 [www.alfalaval.com](http://www.alfalaval.com)，您就能获取阿法拉伐在全球各地的  
最新联系信息