

Alfa Laval Filtro grueso LKVF

Filtros

Introducción

El filtro grueso LKVF de Alfa Laval es un tipo de filtro que se utiliza para eliminar las partículas gruesas de 1 a 3 mm de los líquidos.

Aplicación

El filtro grueso LKVF de Alfa Laval está diseñado para eliminar las partículas gruesas del flujo de líquido para proteger las bombas u otros equipos sensibles de los daños. Se utiliza en una amplia gama de aplicaciones en las industrias láctea, alimentaria, de bebidas y cervecera.

Ventajas

- Protege de daños la filtración por membrana, las bombas y otros equipos.
- Fácil de instalar y limpiar
- Alta durabilidad
- Selección flexible de elementos filtrantes

Diseño estándar

El filtro grueso LKVF consta de una carcasa con entrada y salida. El elemento filtrante se instala dentro de la carcasa para forzar que el flujo pase por él. Dicho elemento se compone de un tubo perforado soldado a una brida con mango. La brida tiene un casquillo fijado en la carcasa en la que está colocada.

Principios de funcionamiento

La dirección de flujo recomendada es permitir que el líquido entre por la entrada (A). Las partículas filtradas se acumulan en el interior del elemento filtrante, lo que facilita su limpieza, especialmente si el asa apunta hacia abajo o si el filtro está instalado en posición horizontal. El líquido sale del filtro por la salida lateral (B).

Sin embargo, es posible permitir que el líquido entre por la entrada (B) ya que el tubo perforado está diseñado para soportar la caída de presión en ambas direcciones del flujo. El líquido abandona el filtro por la salida (A). Si se utiliza la conexión lateral (B) como entrada, la presión máxima de producto es de 7 bares.



DATOS TÉCNICOS

Presión

Presión de producto máxima (A=entrada):	1000 kPa (10 bar)
Presión de producto máxima (B=entrada):	700 kPa (7 bar)
Presión mín. del producto:	Vacío completo

Temperatura

Escala de temperatura:	-10 °C a 140 °C (EPDM)
------------------------	------------------------

Área de filtrado

25-38-51 mm:	430 cm ²
63,5-76,1 mm:	840 cm ²

DATOS FÍSICOS

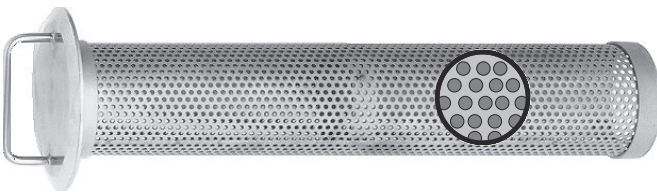
Materiales

Piezas de acero bañadas por producto:	Acero resistente al ácido AISI 316
Otras piezas de acero:	Acero inoxidable AISI 304
Cierres:	Caucho EPDM
Acabado de la superficie:	Semibrillante
Calidades del material	Cierre de nitrilo (NBR) o PTFE

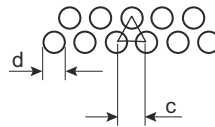
Tamaños

25 mm, 38 mm, 51 mm, 63,5 mm y 76,1 mm.

Perforación del elemento de filtrado



Elemento de filtro



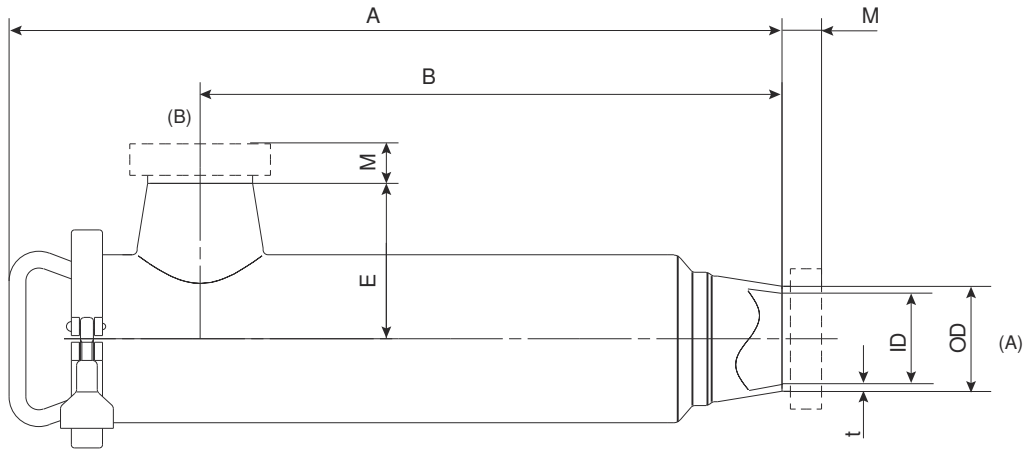
d mm	C mm	Perforación
1	2,0	23%
2	3,5	30%
3	5,0	33%



Nota:

Diagramas de capacidad/caída de presión independientes disponibles previa solicitud.

Dimensiones (mm)



Tamaño	25 mm	38 mm	51 mm	63,5 mm	76,1 mm
A	419	375	333	460	421
B	288	244	202	352	313
OD	25	38	51	63,5	76,1
ID	22,6	35,6	48,8	60,3	72,1
t	1,2	1,2	1,1	1,6	2
E	121	77	77	94	94
Macho M/DS	18,5	20	20	24	24
Macho M/SMS	15	20	20	24	24
Macho M/ISO	21,5	21,5	21,5	21,5	21,5
Macho M/BS	22	22	22	22	22
Macho M/DIN	22	22	22	25	30
Abrazadera M/ISO	21,5	21,5	21,5	21,5	
Peso (kg)	1,5	1,5	1,5	3,7	3,7

Diagramas de caída de presión/capacidad

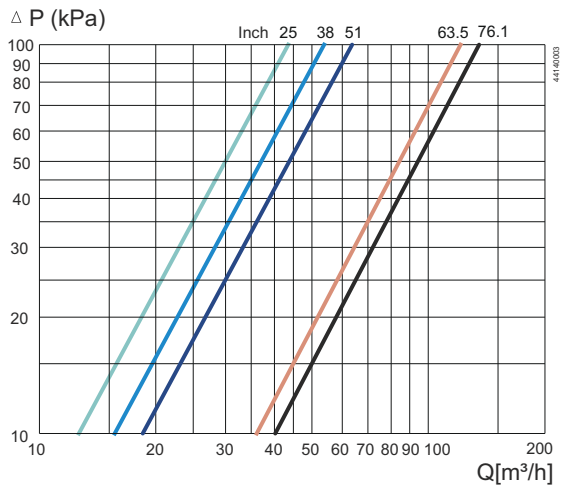


Figura 1. LKVF con orificios de $\varnothing 2$ mm en el elemento filtrante. Medio: agua (20 °C).

Pedidos

Le rogamos indique los datos siguientes cuando realice su pedido:

- Tamaño
- Conexiones cuando no existan extremos soldados.
- Tamaño de los orificios en el elemento filtrante, 1, 2 o 3 mm
- Opciones

Este documento y su contenido están sujetos a los derechos de autor y otros derechos de propiedad intelectual de Alfa Laval Corporate AB. Ninguna parte de este documento puede ser copiada, reproducida o transmitida en cualquier forma o por cualquier medio, o para cualquier propósito, sin la previa autorización escrita de Alfa Laval Corporate AB. La información y los servicios suministrados en este documento se hacen como un beneficio y un servicio para el usuario, y no se ofrecen representaciones o garantías sobre la exactitud o idoneidad de esta información y estos servicios para propósito alguno. Todos los derechos reservados.

200006199-2-ES

© Alfa Laval Corporate AB

Cómo ponerse en contacto con Alfa Laval

La información para ponerse en contacto con Alfa Laval se encuentra actualizada para todos los países en nuestra página web www.alfalaval.com