

Alfa Laval Unique SSV Manuelle Regulierung RF

Einsitzventile

Einführung

Alfa Laval Unique SSV Manuelle Regulierung - RF ist ein vielseitiges, zuverlässiges Einsitzventil mit einer einzigen Kontaktfläche zwischen Kegel und Sitz, um das Risiko einer Verunreinigung zu minimieren. Sein kompaktes, modulares und hygienisches Design erfüllt die höchsten Prozessanforderungen in Bezug auf Hygiene und Sicherheit. Es ist auf der bewährten Alfa Laval Unique SSV-Plattform aufgebaut. Wenige bewegliche Teile sorgen für einfache Demontage, hohe Zuverlässigkeit und geringe Wartungskosten. Eine große Auswahl an optionalen Funktionen, einschließlich abschließbarer Griffe, ermöglicht die Anpassung an spezifische Prozessanforderungen.

Einsatzbereich

Unique SSV Manuelle Regulierung - RF ist für einfache Feinregulierungs- oder Dosierzwecke in hygienischen Anwendungen in der Molkerei-, Lebensmittel-, Getränke-, Brauereiindustrie und vielen anderen Branchen konzipiert.

Vorteile

- Unkomplizierte und zuverlässige Konstruktion
- Kostengünstig und hochgradig modular
- Außergewöhnliche Ventilhygiene
- Lange Nutzungsdauer
- Niedrige Gesamtkosten

Standardausführung

Dieses manuell regelbare Einsitzventil besteht aus Ventilgehäuse, Kegel, Dichtung, Kurbelmechanismus und Klemmring. Der Ventilkegel kann mit einer Schraube in einer festen Stellung justiert werden. Das Ventil kann ganz einfach auf Druckluftbetätigung umgestellt werden, indem der Kurbelmechanismus durch einen Stellantrieb, ein Dichtungselement und einen Ventilkegel ersetzt wird.

Mit dem Alfa Laval Anytime-Konfigurator ist es einfach, das Gerät so anzupassen, dass es praktisch jede Prozessanforderung erfüllt.



Arbeitsprinzip

Alfa Laval Unique SSV Manuelle Regulierung - RF arbeitet manuell mit einem Kurbelmechanismus, um Druck und Volumenstrom durch stufenweises Öffnen und Schließen zu steuern.

TECHNISCHE DATEN

Temperatur

Temperaturbereich:	-10 °C bis +140 °C (EPDM)
--------------------	---------------------------

Druck

Max. Produktdruck:	1000 kPa (10 bar)
Min. Produktdruck:	Vakuum

ATEX

Klassifizierung	II 2 G D ¹
-----------------	-----------------------

¹ Dieses Gerät fällt nicht in den Anwendungsbereich der Richtlinie 2014/34/EU und muss keine separate CE-Kennzeichnung gemäß der Richtlinie tragen, da das Gerät keine eigene Zündquelle hat.

Ventilgehäusekombinationen



Physikalische Daten

Materialien

Produktberührte Edelstahlteile:	1.4404 (316L)
Sonstige Stahlteile:	1.4301 (304)
Oberflächengüte, außen:	Halbblank (gestrahlt)
Oberflächengüte, innen:	Blank (poliert), Ra < 0,8 µm
Sonstige produktberührte Dichtungen:	EPDM

Optionen

- Produktberührte Dichtungen aus HNBR oder FPM

Druckabfall-/Leistungsdiagramme

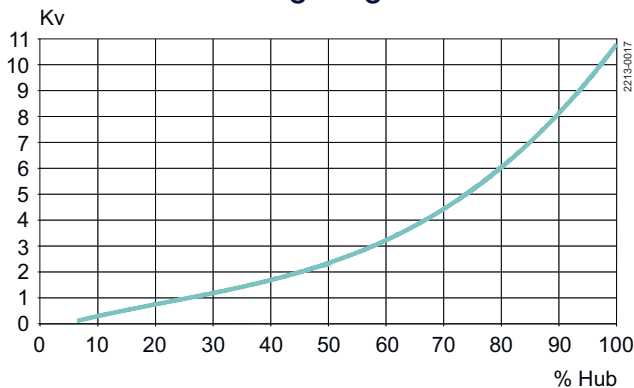


Abbildung 1. Der Volumenstrom, ausgedrückt als % des gesamten Volumenstroms, bei einem Druckabfall von 1 bar.

Kv-Faktoren

Ventilgröße	Kv
38 mm	11

* optional

$Q_v = m^3/h$ bei Druckabfall von 1 bar

Bei anderen Druckabfallwerten als 1 bar kann der Volumenstrom mit folgender Formel berechnet werden:

$$Q = K_v \times \sqrt{\Delta p}$$

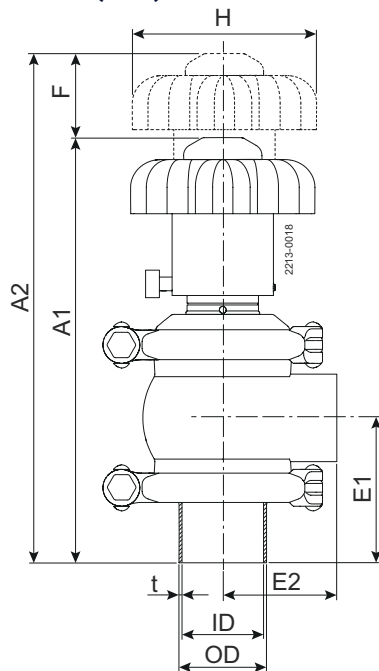
Wobei

$Q =$ Volumenstrom in m^3/h

$K_v =$ siehe oben

$\Delta p =$ Druckabfall in bar über Ventil

Maße (mm)



Unique manuell regulierbares Ventil

Größe	38 mm
A ₁	178,8
A ₂	205,4
OD	38
ID	34,8
t	1,6
E ₁	62,9
E ₂	49,5
F ₁	26,6
H	80

Dieses Dokument und sein gesamter Inhalt sind geschützt durch Urheberrechte und weitere gewerbliche und geistige Schutzrechte, die im Eigentum der Alfa Laval AB (publ) bzw. ihren verbundenen Unternehmen (zusammen "Alfa Laval") stehen bzw. für Alfa Laval geschützt sind. Es ist nicht gestattet, dieses Dokument oder Teile davon in irgendeiner Form zu kopieren, zu vervielfältigen, zu übertragen oder zu übermitteln, unabhängig davon zu welchem Zweck oder in welcher Form dies geschieht, ohne dass Alfa Laval zuvor ihre ausdrückliche schriftliche Zustimmung hierzu gegeben hat. Die Informationen und Leistungen, die in diesem Dokument enthalten sind, werden dem Benutzer ohne rechtliche Verpflichtung zur Verfügung gestellt und es werden keinerlei Zusicherungen oder Gewährleistungen gegeben in Bezug auf die Richtigkeit, Genauigkeit oder Geeignetheit dieser Informationen und Leistungen für irgendeinen Verwendungszweck. Alle Rechte sind vorbehalten.