

# Alfa Laval SB マイクロ サンプリングポート

## 試料採取弁

### はじめに

アルファラバルマイクロサンプルポートは、無菌状態でタンクや配管から少量の代表的な衛生・微生物サンプルを採取することができます。製品の安全性を確保するために、サンプリングポートは最小限の部品で構成されたわかりやすい衛生的なデザインを採用し、流れの途中でのサンプル採取を容易に、便利に、正確に行うことができます。

### 用途

SB マイクロサンプリングポートは、醸造、食品、乳製品、飲料など様々な業界で使用するために特別に設計されています。

### 利点

- 安全、簡単、無菌的なサンプリング
- サンプル数が少ない
- 製品への影響が少ない
- 優れた衛生環境
- 多目的取り付け
- 洗浄が簡単で

### 標準設計

サンプリングポートは、タンクの壁や配管に直接溶接できるようにソケット状に作られたハウジングと、プレススクリューで位置決めされたゴム栓、O-リング、チェーン、クロー징ングキャップで構成されています。3つのタイプがあります。タイプ P、タイプ PC、およびタイプ T (2 ページ参照)。

### 動作のしくみ

サンプリングする前に、プラグをアルコールなどで殺菌します。タンクや配管の洗浄時には、ゴム栓の内側が自動的に洗浄されます。

サンプルを採取するには、閉鎖キャップを緩め、ゴム栓に 1 mm のインチの皮下注射針をのみ挿入します。

タンクが空で、圧力が解放された時のみ、ゴム栓の交換ができます。プラグを交換するには、ホルダーから外れ、ゴム栓が外れるまでプレスネジを緩めます。新しいプラグを取り付け、プレスネジをしっかりと締め直してください。



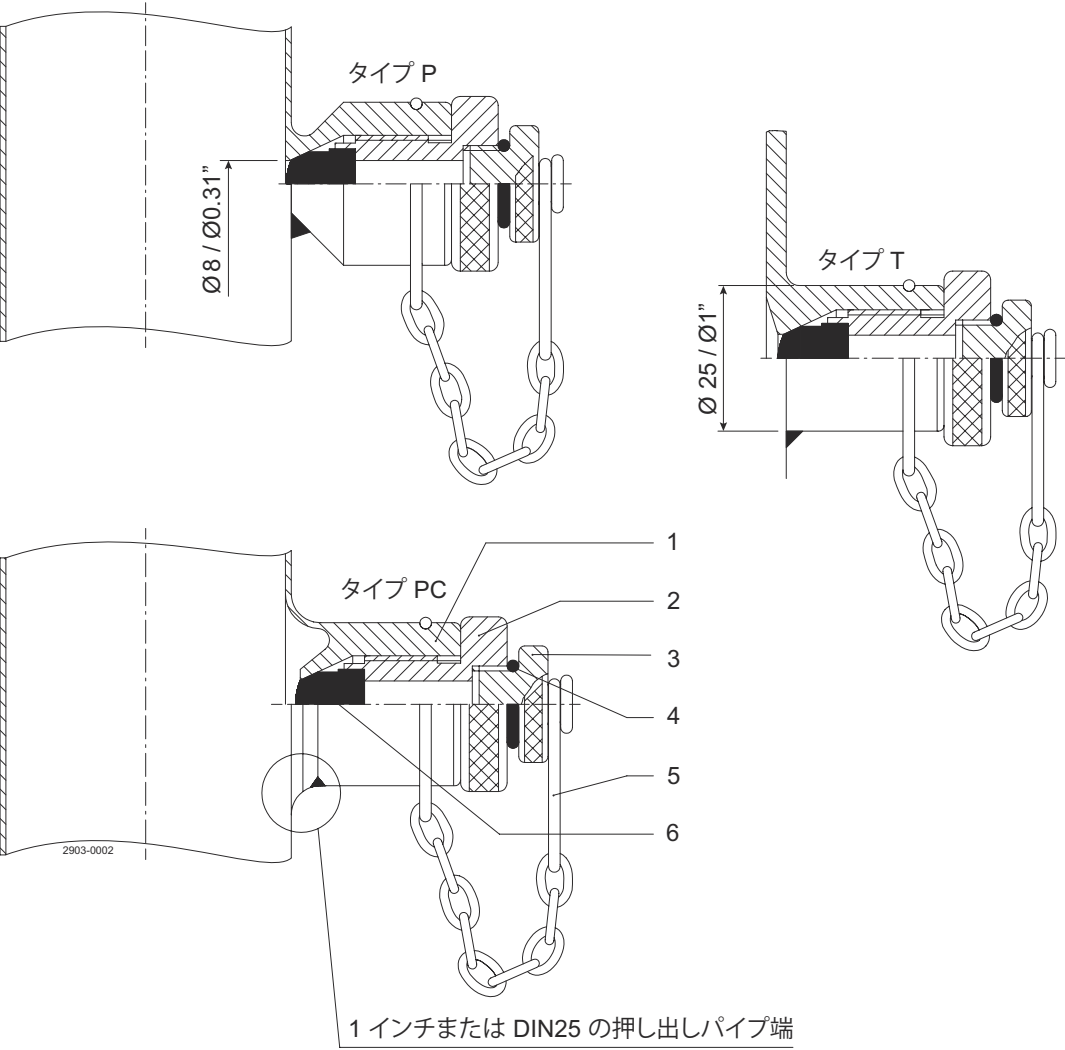
テクニカルデータ

温度	
温度範囲、シリコン：	1 °C ~ 110 °C
温度範囲、天然ゴム：	1 °C ~ 90 °C

圧力	
使用最大圧力：	6 bar

物理データ

材質	
接液金属部分：	EN 1.4404 （AISI 316L） 3.1 認証付き
膜シール	シリコン又は天然ゴム



- 位置 1: 溶接ソケット
- 位置 2: プレスネジ
- 位置 3: 閉塞キャップ
- 位置 4: Oリング
- 位置 5: チェーン
- 位置 6: ラバープラグ

異なるタイプのソケットは下記通りに取り付けます。

- ソケット、タイプ T がタンク壁の 25 mm 径孔に溶接されます
- ソケット、タイプ P が配管壁に溶接されてから、8 mm 穴を開けます
- ソケット、タイプ PC は、DN25 と同様に 1" に等しい押し出しパイプの端への溶接に使用できます

寸法 (mm)

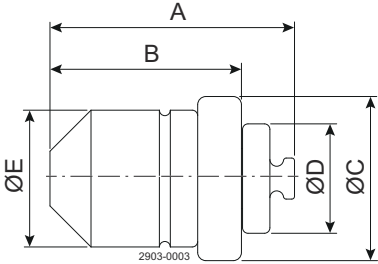


図 1. タイプ P

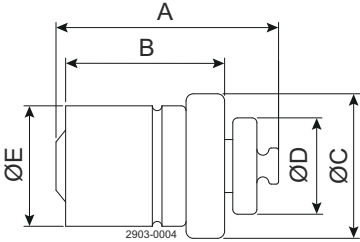


図 2. タイプ PC

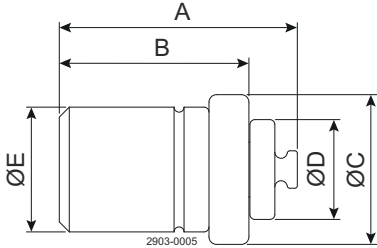


図 3. タイプ T

	A	B	øC	øD	ØE
タイプ P	44.7	35	30	20	25
タイプ PC	46.2	33	30	20	25
タイプ T	47.7	38	30	20	25

This document and its contents are subject to copyrights and other intellectual property rights owned by Alfa Laval AB (publ) or any of its affiliates (jointly "Alfa Laval"). No part of this document may be copied, re-produced or transmitted in any form or by any means, or for any purpose, without Alfa Laval's prior express written permission. Information and services provided in this document are made as a benefit and service to the user, and no representations or warranties are made about the accuracy or suitability of this information and these services for any purpose. All rights are reserved.