

# Alfa Laval SB 微量取样口

## 取样阀

### 简介

阿法拉伐 SB 微量样品端口可以在无菌条件下从储罐和管道中小批量采集具有代表性的无菌和微生物样品。为了确保产品安全，取样口采用了简单卫生的设计，最小化的部件，使中游样品的采集变得简单、方便、准确。

### 应用

SB 微量取样口是专门为啤酒厂、食品、乳制品、饮料等行业内使用而设计的。

### 优点

- 取样安全、简单、无菌
- 样本量小
- 对产品影响最小
- 卫生条件优良
- 安装多样化
- 易于清洁

### 标准设计

取样口由一个可直接焊接到罐壁或管道中的插座、一个橡胶塞（通过压下螺丝进行固定）、O 形环、链条和闭合盖组成。有三种类型：P 型、PC 型和 T 型（见第 2 页）。

### 工作原理

取样前，用酒精等对插座进行消毒。在清洗水箱或管道时，同时也会自动清洗橡胶塞内部。

取样时，只需拧开闭合盖，将 一毫米 的皮下针头插入橡胶塞中进行取样。

只有当储罐内排空且已经释放了压力时，才能更换橡胶塞。更换橡胶塞时，拧松压下螺丝，将其从夹具上取下，然后取下橡胶塞。安装新的橡胶塞，然后装回压下螺丝。



## 技术数据

### 温度

温度范围, 硅胶:	1 ° C - 110 ° C
温度范围, 天然橡胶:	1 ° C - 90 ° C

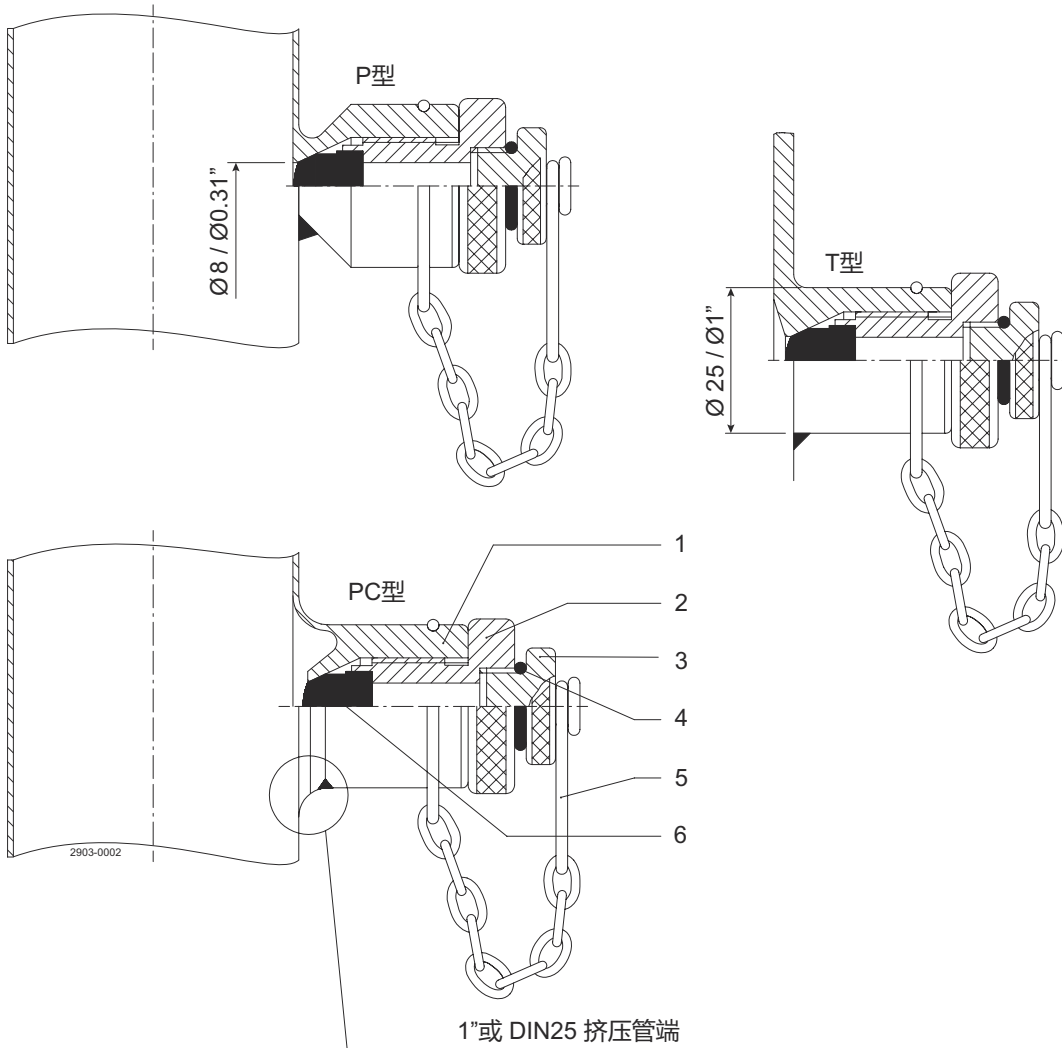
### 压力

最大产品压力:	6 bar
---------	-------

## 物理数据

### 材料

产品过流钢制件:	采用 EN 1.4404 (AISI 316L) 3.1
薄膜密封件:	硅胶或天然橡胶



- 编号1: 焊接套管
- 编号2: 压下螺丝
- 编号3: 闭合盖
- 编号4: O形环
- 编号5: 链条
- 编号6: 橡胶塞

按照以下所示安装各类插座:

- T型插座, 焊接入储罐壁中直径为 25mm 的孔中
- P型插座, 焊接在管壁上, 需要钻一个 8mm 的孔
- PC型插座, 焊接在相当于 1" 及 DN25 的挤压管端

尺寸 (mm)

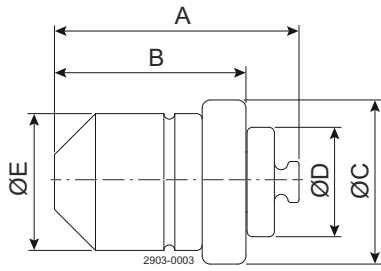


图 1. P 型

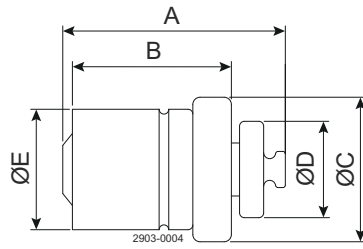


图 2. PC 型

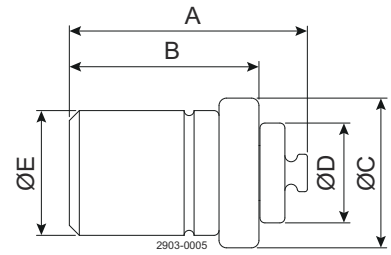


图 3. T 型

	A	B	ØC	ØD	ØE
P 型	44.7	35	30	20	25
PC 型	46.2	33	30	20	25
T 型	47.7	38	30	20	25

本文件及其内容受阿法拉伐集团公司拥有的著作权及其他知识产权权利的保护。未经阿法拉伐集团公司的事先明确书面许可，任何人不得以任何形式或通过任何方式，或出于任何目的，复制、重新制作或传输本文件的任何内容。本文件所提供的信息和服务仅为为用户提供便利和服务，对该信息和服务的准确性和适用性不做出于任何目的的陈述或保证。保留所有权利。

200003956-3-ZH-CN

© Alfa Laval Corporate AB

如何系阿法拉伐

访问我们的网站 [www.alfalaval.com](http://www.alfalaval.com)，您就能获取阿法拉伐在全球各地的最新联系信息