

Alfa Laval SB マイクロサンプリングポート

試料採取弁

はじめに

アルファラバルマイクロサンプルポートは、無菌状態でタンクや配管から少量の代表的な衛生・微生物サンプルを採取することができます。製品の安全性を確保するために、サンプリングポートは最小限の部品で構成されたわかりやすい衛生的なデザインを採用し、流れの途中でのサンプル採取を容易に、便利に、正確に行うことができます。

用途

SB マイクロサンプリングポートは、醸造、食品、乳製品、飲料など様々な業界で使用するために特別に設計されています。

利点

- ・ 安全、簡単、無菌的なサンプリング
- ・ サンプル数が少ない
- ・ 製品への影響が少ない
- ・ 優れた衛生環境
- ・ 多目的取り付け
- ・ 洗浄が簡単で

標準設計

サンプリングポートは、タンクの壁や配管に直接溶接できるようにソケット状に作られたハウジングと、プレススクリューで位置決めされたゴム栓、O-リング、チェーン、クロージングキャップで構成されています。3つのタイプがあります。タイプP、タイプPC、およびタイプT (2ページ参照)。

動作のしくみ

サンプリングする前に、プラグをアルコールなどで殺菌します。タンクや配管の洗浄時には、ゴム栓の内側が自動的に洗浄されます。

サンプルを採取するには、閉鎖キャップを緩め、ゴム栓に 1 mm の インチの皮下注射針をのみ挿入します。

タンクが空で、圧力が解放された時のみ、ゴム栓の交換ができます。プラグを交換するには、ホルダーから外れ、ゴム栓が外れるまでプレスネジを緩めます。新しいプラグを取り付け、プレスネジをしっかりと締め直してください。



テクニカルデータ

温度

温度範囲、シリコン：	1 ° C ~ 110 ° C
温度範囲、天然ゴム：	1 ° C ~ 90 ° C

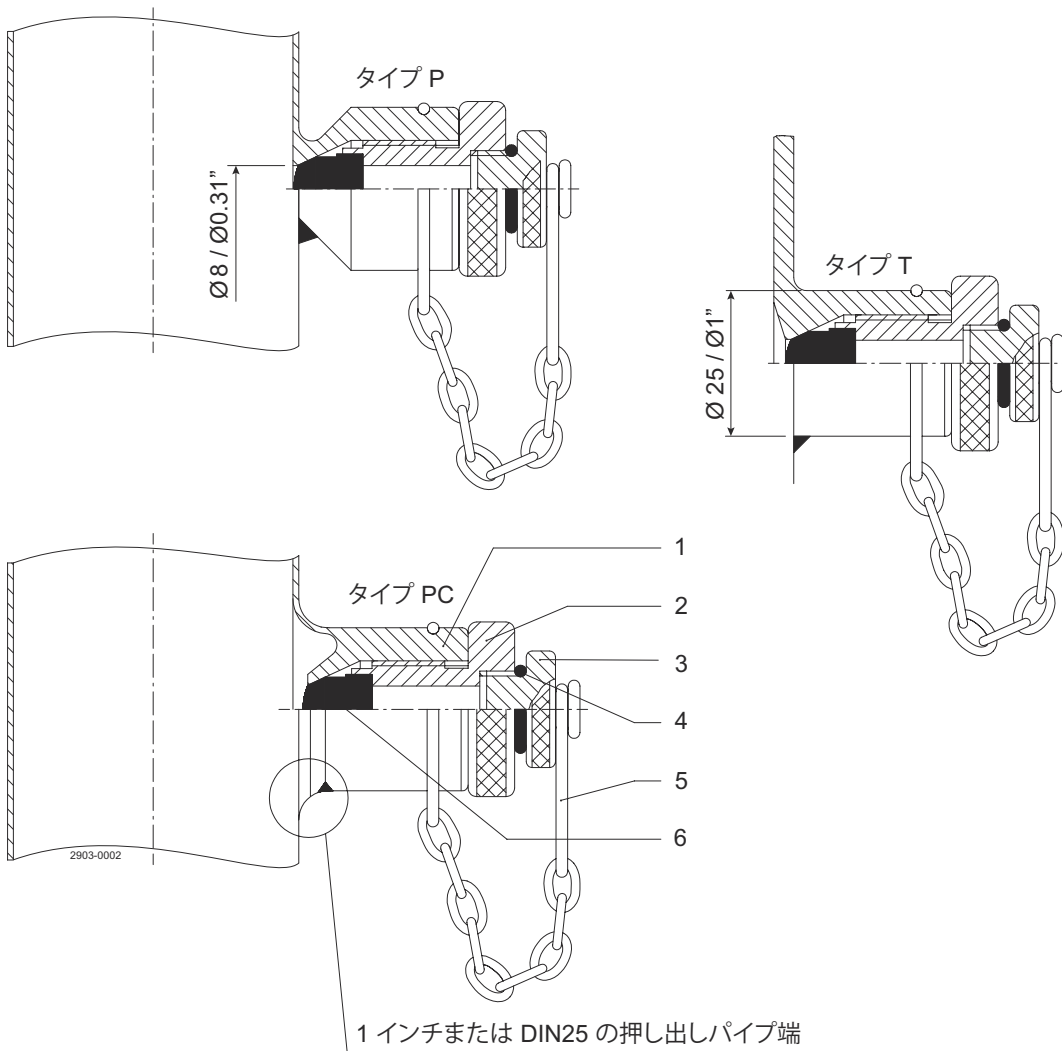
圧力

使用最大圧力：	6 bar
---------	-------

物理データ

材質

接液金属部分：	EN 1.4404 (AISI 316L) 3.1 認証付き
膜シール	シリコン又は天然ゴム



- 位置 1: 溶接ソケット
- 位置 2: プレスネジ
- 位置 3: 閉塞キャップ
- 位置 4: Oリング
- 位置 5: チェーン
- 位置 6: ラバープラグ

異なるタイプのソケットは下記通りに取り付けます。

- ・ソケット、タイプ T がタンク壁の 25 mm 径孔に溶接されます
- ・ソケット、タイプ P が配管壁に溶接されてから、8 mm 穴を開けます
- ・ソケット、タイプ PC は、DN25 と同様に 1" に等しい押し出しパイプの端への溶接に使用できます

寸法 (mm)

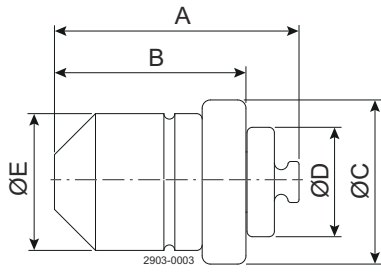


図 1. タイプ P

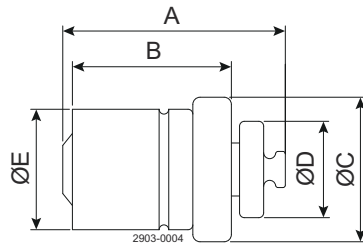


図 2. タイプ PC

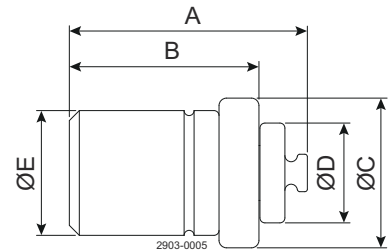


図 3. タイプ T

	A	B	øC	øD	ØE
タイプ P	44.7	35	30	20	25
タイプ PC	46.2	33	30	20	25
タイプ T	47.7	38	30	20	25

この文書およびその内容は、Alfa Laval Corporate AB が所有する著作権およびその他の知的財産権の対象となっています。この文書のいかなる部分も、Alfa Laval Corporate AB の書面による事前の明示的な許可なしに、いかなる形式、手段、目的であっても、複製、再生産、送信することはできません。本書で提供される情報やサービスは、利用者への利益やサービスとして提供されるものであり、これらの情報やサービスの正確性や適合性については、いかなる目的のためにも表明や保証を行うものではありません。すべての権利は留保されています。

200003956-3-JA

© Alfa Laval Corporate AB

アルファ・ラバルの問い合わせ先
 世界各国の最新のアルファ・ラバルの連絡先は、弊社ウェブサイト
 (www.alfalaval.com) でご覧いただけます。