

Alfa Laval Micropuerto de muestreo SB

Válvulas de muestreo

Introducción

El Micropuerto de muestreo SB de Alfa Laval permite tomar muestras higiénicas y microbiológicas representativas en condiciones estériles en pequeños volúmenes de depósitos y tuberías. Para ayudar a garantizar la seguridad de los productos, el puerto de muestreo presenta un diseño higiénico sencillo con un mínimo de componentes para que la recogida de muestras en medio del flujo sea fácil, cómoda y precisa.

Aplicación

El Micropuerto de muestreo SB está especialmente diseñado para su uso en la industria cervecera, alimentaria, láctea, de bebidas y muchas otras.

Ventajas

- Muestreo seguro, sencillo y aséptico
- Pequeño tamaño de la muestra
- Impacto mínimo en el producto
- Higiene superior
- Montaje versátil
- Facilidad de limpieza

Diseño estándar

El Micropuerto de muestreo consta de una carcasa fabricada como casquillo para soldar directamente a la pared del depósito o a la tubería, un tapón de goma que se coloca mediante un tornillo de presión, una junta tórica, una cadena y un tapón de cierre. Existen tres tipos: Tipo P, Tipo PC y Tipo T (ver página 2).

Principios de funcionamiento

Antes de tomar la muestra, esterilice el tapón con alcohol, por ejemplo. La parte interior del tapón de caucho se limpiará automáticamente durante la limpieza del depósito o de la tubería.

Para tomar una muestra, simplemente desenrosque el tapón de cierre e introduzca una aguja hipodérmica de un milímetro a través del tapón de caucho.

El reemplazo del tapón de caucho solo deberá realizarse cuando el depósito esté vacío y se haya liberado la presión. Para sustituir el tapón, afloje el tornillo de presión hasta que se libere del soporte y se extraiga el tapón de caucho. Monte



el nuevo tapón y vuelva a montar el tornillo de presión con fuerza.

DATOS TÉCNICOS

Temperatura

Rango de temperaturas, silicona:	1 °C - 110 °C
Rango de temperaturas, caucho natural:	1 °C - 90 °C

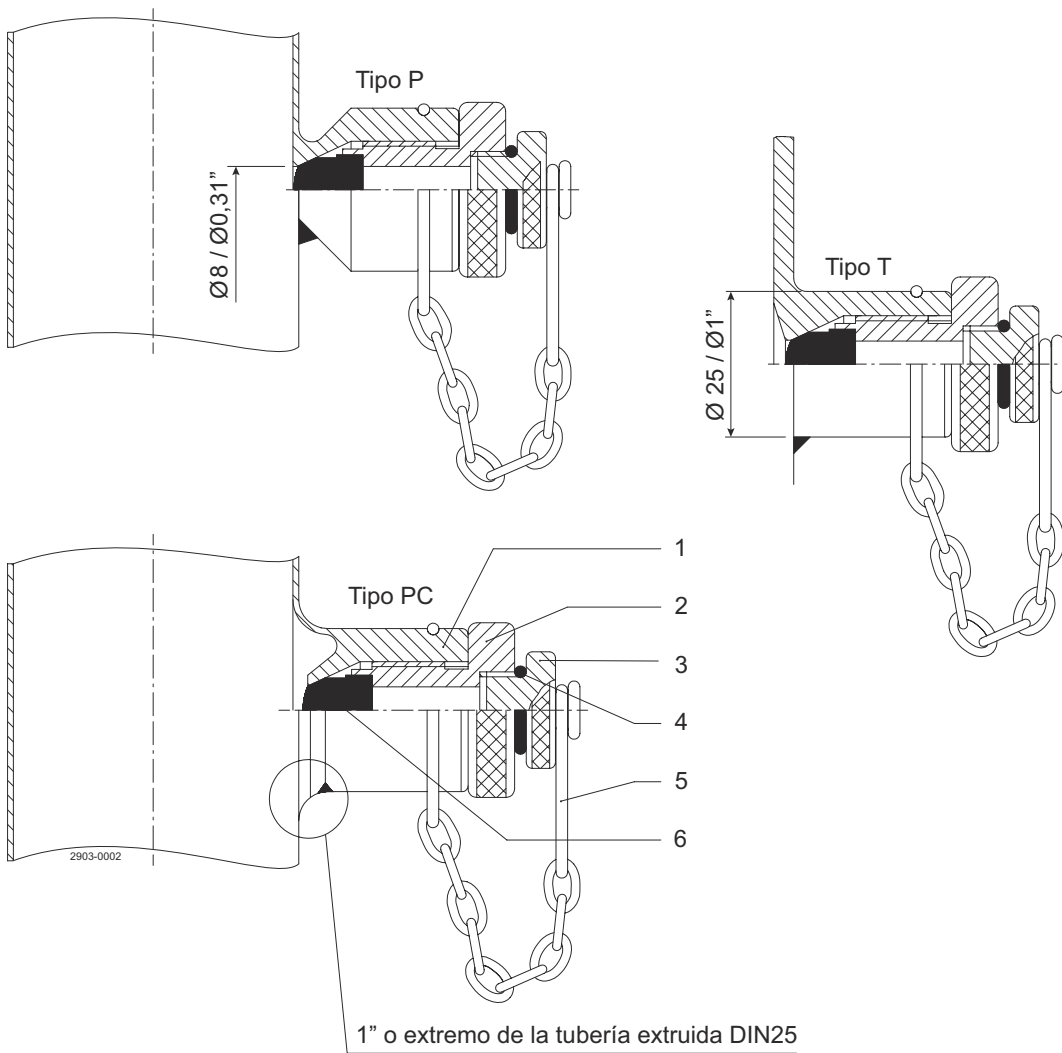
Presión

Presión máx. de producto:	6 bares
---------------------------	---------

DATOS FÍSICOS

Materiales

Piezas de acero bañadas por producto:	EN 1.4404 (AISI 316L) 3.1 disponible
Cierres de membrana:	Silicona o caucho natural



Pos. 1: Toma de corriente de soldadura

Pos. 2: Tornillo de presión

Pos. 3: Tapón de cierre

Pos. 4: Junta tórica

Pos. 5: Cadena

Pos. 6: Tapón de caucho

Los diferentes tipos de juntas se instalan de la siguiente manera:

- Casquillo tipo T: se suelda en un orificio de 25 mm de diámetro en una pared del depósito
- Casquillo tipo P: se suelda en una tubería y posteriormente se perfora un orificio de 8 mm
- Casquillo tipo PC: disponible para soldar en un extremo de la tubería extruida equivalente a 1" o DN25

Dimensiones (mm)

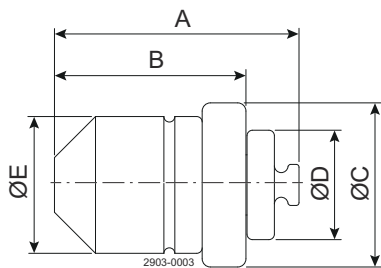


Figura 1. Tipo P

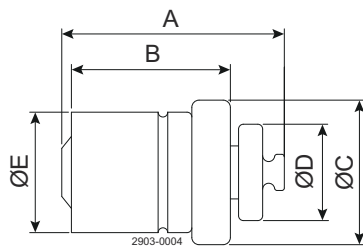


Figura 2. Tipo PC

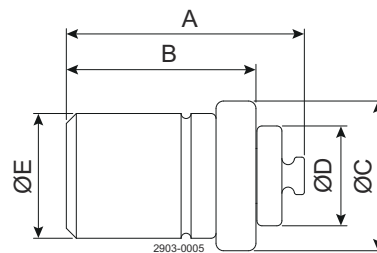


Figura 3. Tipo T

	A	B	ØC	ØD	ØE
Tipo P	44,7	35	30	20	25
Tipo PC	46,2	33	30	20	25
Tipo T	47,7	38	30	20	25

Este documento y su contenido están sujetos a los derechos de autor y otros derechos de propiedad intelectual de Alfa Laval Corporate AB. Ninguna parte de este documento puede ser copiada, reproducida o transmitida en cualquier forma o por cualquier medio, o para cualquier propósito, sin la previa autorización escrita de Alfa Laval Corporate AB. La información y los servicios suministrados en este documento se hacen como un beneficio y un servicio para el usuario, y no se ofrecen representaciones o garantías sobre la exactitud o idoneidad de esta información y estos servicios para propósito alguno. Todos los derechos reservados.

Cómo ponerse en contacto con Alfa Laval

La información para ponerse en contacto con Alfa Laval se encuentra actualizada para todos los países en nuestra página web www.alfalaval.com