

# Alfa Laval Base 11

## Échangeur de chaleur à plaques jointées pour applications hygiéniques

### Introduction

L'Alfa Laval BaseLine est une gamme d'échangeurs de chaleur à plaques jointées utilisée pour les produits laitiers, les aliments, les boissons et d'autres applications hygiéniques qui requièrent une performance efficace au point de vue thermique. Une vaste gamme de types de plaques et de joints est disponible.

Les plaques relativement grandes font que ce modèle est adapté aux applications à des programmes de température longs et lorsque l'on nécessite d'une récupération de chaleur élevée. Une vaste gamme de types de plaques et de joints est disponible.

### Applications

- Biotechnologique et pharmaceutique
- Denrées alimentaires, produits laitiers et boissons
- Soins domestiques et personnels

### Avantages

- Efficacité énergétique élevée - coûts d'exploitation faibles
- Configuration flexible – la zone de transfert de chaleur peut être modifiée
- Facile à installer – design compact
- Grande facilité d'entretien – facile à ouvrir pour inspection et nettoyage et facile à nettoyer par NEP (nettoyage en place)
- Accès au réseau de service mondial d'Alfa Laval

### Fonctionnalités

Chaque détail est soigneusement conçu pour assurer l'efficacité thermique, une performance optimale et un entretien facile. Sélection de fonctions disponibles, selon la configuration, il se peut que certaines fonctions ne soient pas applicables :



- Alignement en cinq points
- Système d'alignement angle guidé
- Zone de distribution modèle chocolat
- Joint mouluré
- Chambre de fuite
- Boîtiers de roulements
- Tête de boulon fixe
- Ouverture de boulon trou de serrure



- Rondelle de blocage
- Rouleau de plaque de pression
- Rouleau de plaque de connexion
- Pieds réglables
- Support pied à 2 points sur colonne
- Couverture de boulon hermétique

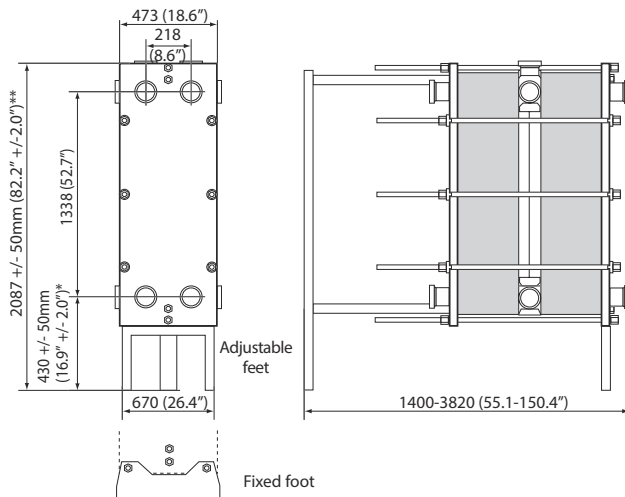
### Portefeuille de services 360° Alfa Laval

Notre offre de services étendue assure une performance hors pair de votre équipement Alfa Laval durant son cycle de vie. Le Portefeuille de services 360 Alfa Laval comprend des services d'installation, de nettoyage et de réparation, ainsi que des pièces de rechange, de la documentation technique et la résolution des problèmes. Nous proposons également le remplacement, la modernisation, les tests d'intégrité, la surveillance, etc.

Pour plus d'informations sur notre offre complète de services et nos coordonnées, rendez-vous sur [www.alfalaval.com/service](http://www.alfalaval.com/service).

## Schéma coté

Dimensions en mm (")



## Remarques générales sur les informations techniques

- L'offre globale présentée dans cette brochure ne sera peut-être pas disponible pour toutes les régions
- Certaines combinaisons peuvent ne pas être configurables

## Données techniques

Plaques	Type	Canal libre, mm (")
B	Plaque unique	2,0 (0,079)
P	Plaque unique	3,0 (0,12)

### Matériaux

Plaques de transfert de chaleur	304/304L, 316/316L, 254 Ti
Joints de champ	NBR, EPDM
Raccords	Acier inoxydable résistant aux acides
Bâti et plaque de serrage	Acier inoxydable massif, revêtement en acier inoxydable ou revêtement de surface

Autres matériaux disponibles sur demande.

L'échangeur de chaleur à plaques peut être fabriqué selon la certification 3A.

Les joints d'étanchéité sont fabriqués conformément aux réglementations de la FDA.

## Données fonctionnelles

Type de bâti	Pression de service max. barg (psig)	Température nominale max. °C (°F)
RM, PED	10,0 (145)	160 (320)

Des estimations de pression et de température peuvent être disponibles sur demande.

## Raccords

Pièces mâles DIN, SMS, Tri-CLAMP, BS/RJT et IDF/ISO.

Le présent document et son contenu sont soumis à des droits d'auteur et autres droits de propriété intellectuelle détenus par Alfa Laval AB (publ) ou l'une des sociétés de son groupe (ci-après, ensemble, « Alfa Laval »). Aucune partie de ce document ne peut être copiée, reproduite ou transmise sous quelque forme ou par quelque moyen que ce soit, ou à quelque fin que ce soit, sans l'autorisation écrite d'Alfa Laval. Les informations et les services fournis dans ce document le sont au bénéfice et à titre de service pour l'utilisateur, et aucun engagement ni garantie n'est fait quant à l'exactitude ou à l'adéquation de ces informations et de ces services à quelque fin que ce soit. Tous droits réservés.

## Comment contacter Alfa Laval

Nos coordonnées sont mises à jour sur notre site Internet [www.alfalaval.com](http://www.alfalaval.com)