

Alfa Laval Vanne d'échappement de pression SB

Vannes de régulation

Introduction

La vanne d'échappement de pression SB d'Alfa Laval est une vanne de régulation pneumatique qui libère automatiquement la pression dans une cuve de process hygiénique lorsqu'elle dépasse la pression de consigne. Pour garantir une régulation sûre de la pression à tout moment, la pression de consigne peut facilement être ajustée manuellement ou à partir d'un emplacement à distance connecté au système de commande central.

Application

Cette vanne de régulation pneumatique est conçue pour être utilisée dans des réservoirs ou des cuves de process pour des applications hygiéniques dans les industries de la brasserie, de l'alimentation, des produits laitiers, des boissons et de bien d'autres.

Avantages

- Contrôle fiable de la pression du haut de la cuve
- Facile à intégrer avec les soupapes de sécurité et les plaques supérieures SCANDI BREW®
- Entièrement nettoyable avec le système Nettoyage-en-Place
- Facile à intégrer dans les installations existantes
- Faible investissement grâce à une installation simplifiée

Conception standard

La vanne d'échappement de pression SB d'Alfa Laval se compose d'un corps en acier inoxydable AISI 316L, de joints en EPDM et de raccords pour flexibles pneumatiques en nylon de 4/6 mm pour la pression de consigne et l'ouverture forcée. Une buse de nettoyage et un bouchon de fermeture pour l'entrée Nettoyage-en-Place (NEP) sont également fournis. Une buse de nettoyage pneumatique est disponible en option pour remplacer le bouchon de fermeture.

La vanne peut être montée directement sur le dessus du réservoir ou de la cuve, en tant que partie d'un système de dessus de réservoir SCANDI BREW®, ou ailleurs, le long de la tuyauterie dans la mesure où il y a un drainage approprié du boîtier de la vanne.

Principe de fonctionnement

La vanne d'échappement de pression Alfa Laval SB est mise en œuvre au moyen d'une pression de consigne appliquée sur le dessus d'un ensemble de membranes. La régulation de la pression sera identique à la pression de consigne. La



pression de consigne est réduite à la pression requise soit à l'aide d'un régulateur de précision manuel, soit d'un convertisseur IP commandé par un automate programmable industriel API. Lorsque la pression dans la cuve excède la pression de consigne, la vanne s'ouvre et libère la pression par la branche côté vanne pour évacuation atmosphérique ou collecte. Afin de garantir les conditions de fonctionnement appropriées, il ne doit pas y avoir de remontée de pression après l'évent.

La pression d'air exercée sur la portion inférieure de l'ensemble de membranes force la vanne d'échappement de pression SB à s'ouvrir. La vanne est maintenant entièrement nettoyable, soit par une vanne d'alimentation NEP en option, qui alimente en NEP la buse de nettoyage sur le boîtier de vanne, soit par un nettoyage avec le reste de l'installation avec une ligne NEP séparée.

Caractéristiques techniques

Taille (diamètre)	Plage de pressions
38 mm / 1,5"	1 - 4 bars / 14,5 - 58 psi
51 mm / 2"	0,5 - 4 bar / 7,25 - 58 psi

DONNÉES PHYSIQUES

Matériaux	
Pièces en acier en contact avec le produit :	EN 1.4404 (AISI 316L)
Joints en contact avec le produit :	EPDM
Polymères en contact avec le produit :	Polypropylène

Raccordement

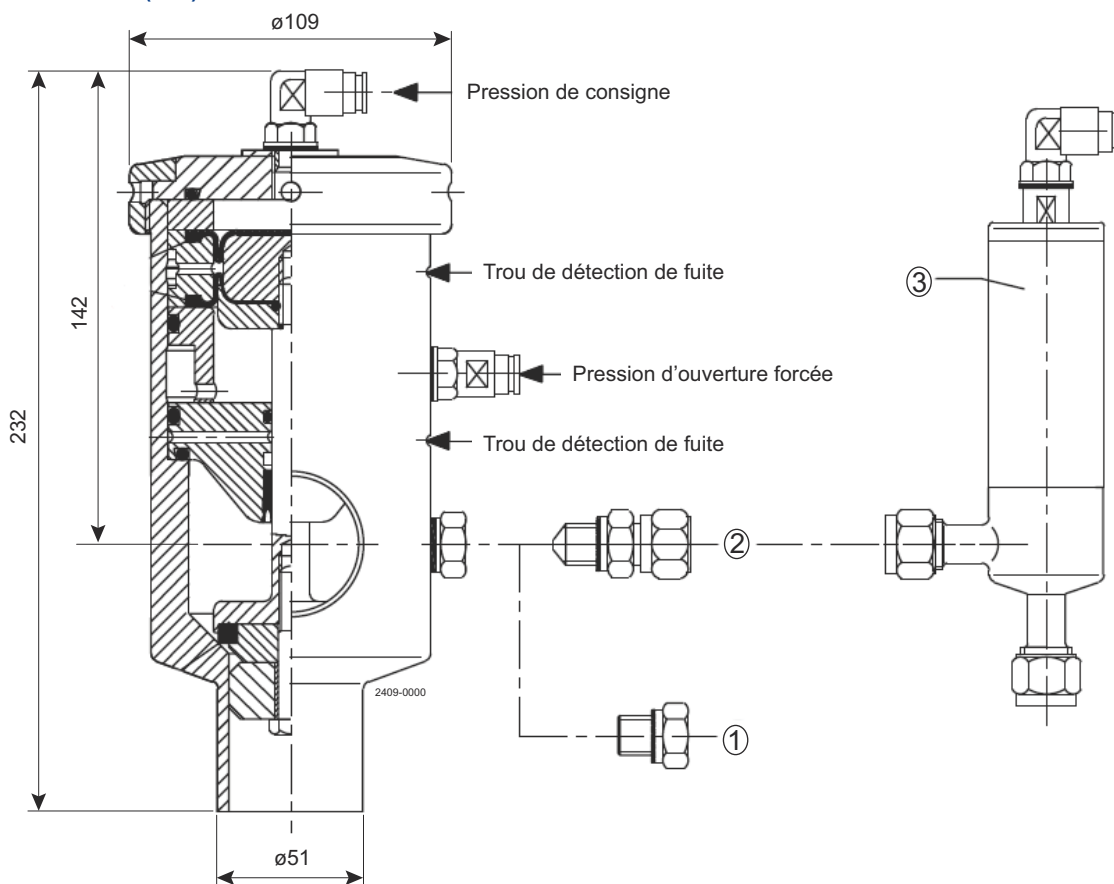
Extrémité soudée conformément à ISO 2037

Raccords Union DIN 11851

Nettoyage en place (NEP)

Après l'ouverture forcée de la vanne d'échappement de pression par un signal de pression d'air à la partie inférieure de l'ensemble de membranes, la vanne est entièrement nettoyable au moyen d'une vanne d'alimentation NEP (en option) au niveau de la buse de nettoyage sur le boîtier de vanne ou simultanément au moment du nettoyage de la canalisation d'aération/de récupération.

Dimensions (mm)



Pos. 1 : Buse de nettoyage

Pos. 2 : Bouchon de fermeture

Pos. 3 : Vanne pneumatique d'alimentation NEP

Pos. 1 et 2 incluses dans la vanne

Le présent document et son contenu sont soumis à des droits d'auteur et autres droits de propriété intellectuelle détenus par Alfa Laval AB (publ) ou l'une des sociétés de son groupe (ci-après, ensemble, « Alfa Laval »). Aucune partie de ce document ne peut être copiée, reproduite ou transmise sous quelque forme ou par quelque moyen que ce soit, ou à quelque fin que ce soit, sans l'autorisation expresse écrite d'Alfa Laval. Les informations et les services fournis dans ce document le sont au bénéfice et à titre de service pour l'utilisateur, et aucun engagement ni garantie n'est fait quant à l'exactitude ou à l'adéquation de ces informations et de ces services à quelque fin que ce soit. Tous droits réservés.

200003957-2-FR

© Alfa Laval

Comment contacter Alfa Laval

Nos coordonnées sont mises à jour sur notre site Internet www.alfalaval.com