

Alfa Laval Válvula SB Mini Flow

Válvulas de sede única

Introdução

A Válvula Alfa Laval SB Mini Flow é uma válvula de sede única fiável, com uma única superfície de contacto entre o bujão e a sede para minimizar o risco de contaminação. Concebida para funcionar em ambiente com gás ou líquido, é utilizada para fechar ou desviar pequenos fluxos de produtos quando é necessário um encerramento e uma comutação higiénica.

Aplicação

A Válvula SB Mini Flow foi concebida para desviar ou fechar pequenos fluxos de produto numa vasta gama de aplicações nas indústrias cervejeira, alimentar, láctea, bebidas, entre outras. A válvula pode ser utilizada como parte integrante de um sistema de topo de depósito SCANDI BREW®.

Benefícios

- Válvula de corte ou de comutação versátil
- Manuseia pequenos fluxos de líquido ou gás com facilidade
- Construção compacta e higiénica
- Baixa manutenção
- Atuação rápida

Conceção de série

A Válvula SB Mini Flow é composta por um corpo de válvula, entrada e saída, com ligações roscadas para tubo de 6/8 mm. Estão disponíveis quatro versões: uma válvula de ângulo pneumático, uma válvula pneumática de duas vias, uma válvula de drenagem com ligações ou uma válvula de drenagem com ligações e encaixe. A válvula também pode ser utilizada como parte integrante de um sistema de topo de depósito SCANDI BREW®.

Princípio de funcionamento

A Mini Válvula de Fluxo Alfa Laval SB Mini é operada manualmente ou por meio de ar comprimido a partir de um local remoto. Para uma válvula pneumática, o atuador suaviza



o funcionamento e protege as linhas de processo contra picos de pressão.

Dados técnicos

Pressão

Pressão máx. do produto:	6 bar / 87 PSI
Pressão de ar de processo:	6 - 8 bar / 87 - 116 PSI

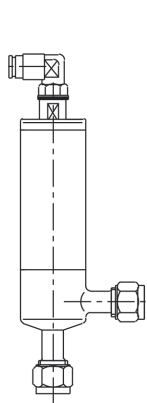
Dados da válvula

Tamanho nominal	6 mm
Ruído	70 dB(A)
Intervalo de temperaturas	1 °C - 100 °C / 33 °F - 212 °F
Ligação do tubo	Diâmetro exterior de 8x1 mm
Fluidos	Líquido e gás
Peso	0,5 kg

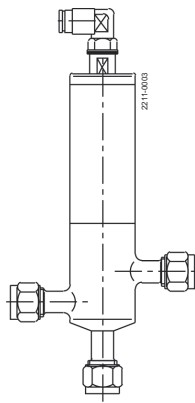
Dados físicos

Materiais

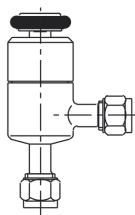
Peças de aço em contacto com o produto:	EN 1.4404 (AISI 316L)
Superfícies de aço em contacto com o produto:	Rigidez da superfície Ra<1,6µm
Vedantes em contacto com o produto:	EPDM
Polímeros em contacto com o produto:	PTFE



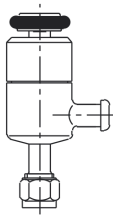
Válvula de ângulo pneumático



Válvula de 2 vias pneumática

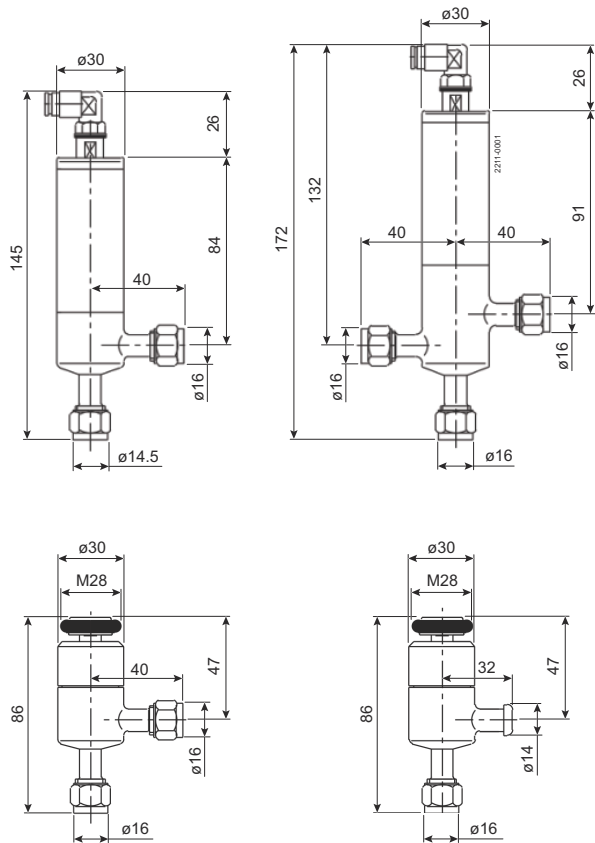


Válvula de drenagem com ligações



Válvula de drenagem com ligações/encaixe

Dimensões (mm)



Este documento e os seus conteúdos estão sujeitos ao direito de autor e a outros direitos de propriedade intelectual pertencentes à Alfa Laval AB (publ), ou qualquer uma das suas filiais (conjuntamente "Alfa Laval"). Nenhuma parte deste documento pode ser copiada, reproduzida ou transmitida sob qualquer forma ou por qualquer meio, ou para qualquer fim, sem a prévia autorização expressa e por escrito da Alfa Laval. As informações e os serviços fornecidos neste documento são para benefício e serviço do utilizador, e nenhuma declaração ou garantia são feitas sobre a exatidão ou adequação desta informação e destesserviços para qualquer finalidade. Todos os direitos reservados.

Como contactar a Alfa Laval

Poderá encontrar as informações de contacto da Alfa Laval atualizadas para todos os países no nosso sítio Web em www.alfalaval.com