

Alfa Laval SB ミニフローバルブ

シングルシートバルブ

はじめに

アルファラバル SB ミニフローバルブは、信頼性の高いシングルシートバルブで、プラグとシートの接触面が1つであるため、汚染のリスクを最小限に抑えることができます。ガスや液体の環境下で使用できるように設計されており、衛生的なシャットオフや切り替えが必要な場合に、小さな製品の流れを閉じたり迂回させたりするために使用されます。

用途

SB ミニフローバルブは、醸造、食品、乳製品、飲料など様々な業界の幅広い用途で、少量の製品の流れを分岐させたり、閉じたりするために設計されています。このバルブは、SCANDI BREW®タンクトップシステムに不可欠な部品として使用することができます。

利点

- ・ 多目的シャットオフまたは切り替えバルブ
- ・ 少量の液体や気体の流れを簡単に扱うことができます
- ・ コンパクトで衛生的な設計
- ・ メンテナンスをほとんど要しない
- ・ 即効性のある

標準設計

SB ミニフローバルブは、バルブ本体、入口と出口、6/8 mm パイプ用のねじ込み式パイプカップリングで構成されています。空気圧アングルバルブ、空気圧双方向バルブ、継手付き付きドレンバルブ、継手とクリップオン付きドレンバルブの4つのバージョンが利用可能です。このバルブも、SCANDI BREW®タンクトップシステムに不可欠な部品として使用することができます。

動作のしくみ

アルファラバルのSB ミニフローバルブは、手動で、またはリモート位置からの圧縮空気によって操作されます。空気



式バルブについて、アクチュエータは、動作をスムーズにし、圧力ピークからプロセスラインを保護します。

テクニカルデータ

圧力

| | |
|----------|--------------------------|
| 使用最大圧力： | 6 bar / 87 psi |
| プロセス空気圧： | 6 - 8 bar / 87 - 116 psi |

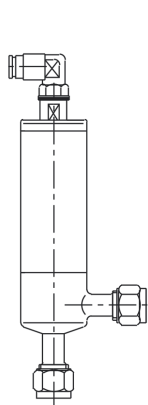
バルブデータ

| | |
|-----------|------------------------------------|
| 公称サイズ | 6 mm |
| 騒音 | 70 dB(A) |
| 温度範囲 | 1 ° C - 100 ° C / 33 ° F - 212 ° F |
| パイプコネクション | 0.D 8x1 mm |
| 流体 | 液体とガス |
| 重量 | 0.5 kg |

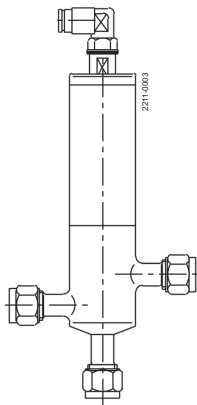
物理データ

材質

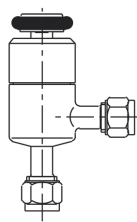
| | |
|-----------|-----------------------|
| 接液金属部分： | EN 1.4404 (AISI 316L) |
| 製品接液鋼表面： | 表面粗さ Ra<1.6 μm |
| 接液部シール材： | EPDM |
| 接液製品ポリマー： | PTFE |



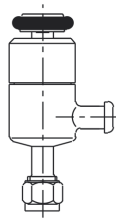
エア式アングルバルブ



空気圧式二方バルブ

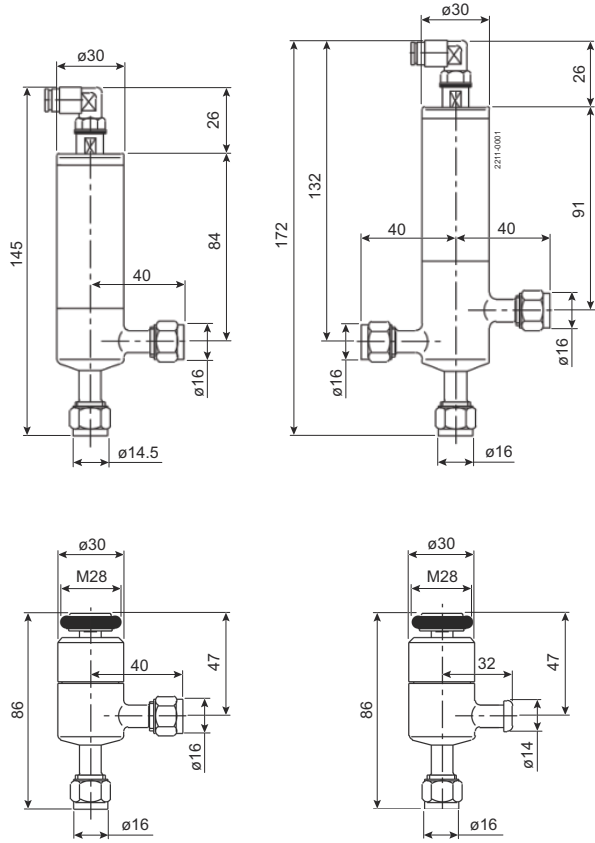


継手付きドレンバルブ



クリップオン付きドレンバルブ

寸法 (mm)



This document and its contents are subject to copyrights and other intellectual property rights owned by Alfa Laval AB (publ) or any of its affiliates (jointly "Alfa Laval"). No part of this document may be copied, re-produced or transmitted in any form or by any means, or for any purpose, without Alfa Laval's prior express written permission. Information and services provided in this document are made as a benefit and service to the user, and no representations or warranties are made about the accuracy or suitability of this information and these services for any purpose. All rights are reserved.