

Alfa Laval Valvola di flusso SB Mini

Valvole a sede singola

Presentazione

Alfa Laval SB Mini Flow è un'affidabile valvola a sede singola con una singola superficie di contatto tra l'otturatore e la sede per ridurre al minimo il rischio di contaminazione. Progettata per funzionare in un ambiente con gas o liquidi, viene utilizzata per chiudere o deviare piccoli flussi di prodotto quando sono richiesti l'arresto e il cambio igienico.

Applicazione

La valvola SB Mini Flow è stata progettata per deviare o chiudere piccoli flussi di prodotto in un'ampia gamma di applicazioni nei settori della birrificazione, alimentare, lattiero-caseario, delle bevande e altri ancora. La valvola può essere utilizzata come parte integrante di un sistema per serbatoio SCANDI BREW®.

Vantaggi

- Valvola di chiusura o di commutazione versatile
- Gestisce piccoli flussi di liquido o gas con facilità
- Design compatto e igienico
- Bassa manutenzione
- Ad effetto rapido

Design standard

La valvola SB Mini Flow comprende un corpo valvola, ingresso e uscita, con raccordi filettati per tubo da 6/8 mm . Una valvola pneumatica ad angolo, una valvola pneumatica a due vie, una valvola di scarico con raccordi, o una valvola di scarico con raccordi e clip-on. La valvola può essere utilizzata come parte integrante di un sistema per serbatoio SCANDI BREW®.

Principio di funzionamento

Alfa Laval SB Mini Flow viene azionata manualmente o per mezzo di aria compressa da una posizione remota. Nel caso di valvola pneumatica, l'attuatore rende più fluido il



funzionamento e protegge le linee di processo dai picchi di pressione.

Dati tecnici

Pressione

Pressione max. prodotto:	6 bar / 87 PSI
Pressione aria di processo:	6 - 8 bar / 87 - 116 PSI

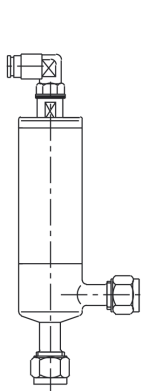
Dati valvola

Dimensione nominale	6 mm
Rumore	70 dB(A)
Range di temperatura	1 °C - 100 °C / 33 °F - 212 °F
Raccordo dei tubi	Diametro esterno 8x1 mm
Fluidi	Liquidi e gas
Peso	0,5 kg

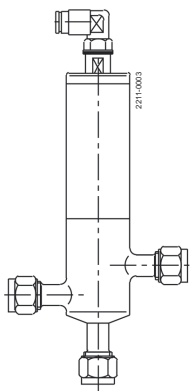
Dati fisici

Materiali

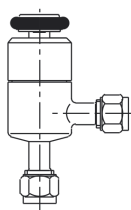
Parti in acciaio a contatto con il prodotto:	EN 1.4404 (AISI 316L)
Superfici in acciaio a contatto con il liquido:	Rugosità superficiale Ra<1,6µm
Tenute a contatto con il liquido:	EPDM
Polimeri a contatto con il liquido:	PTFE



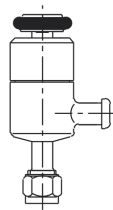
Valvola preleva campioni pneumatica



Valvola pneumatica a 2 vie

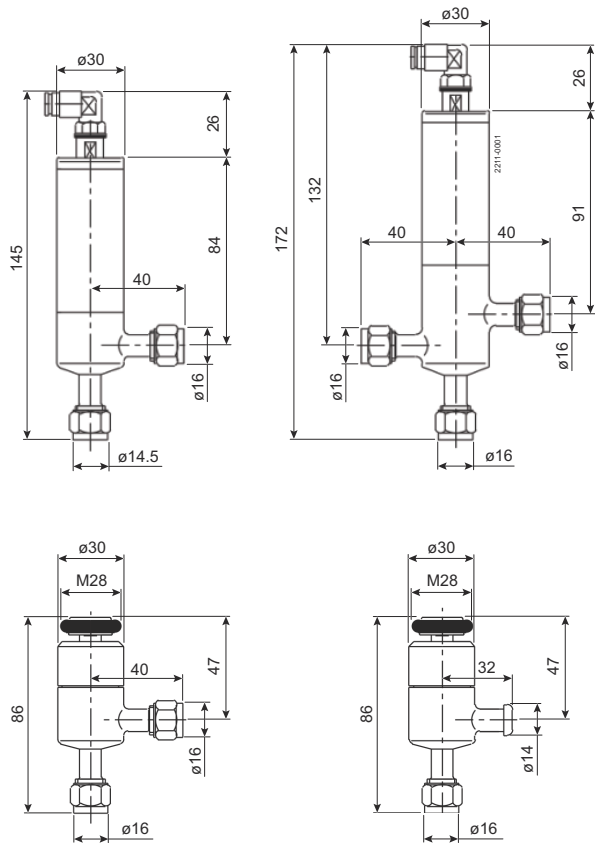


Valvola di drenaggio con raccordi



Valvola di drenaggio con raccordi/clip-on

Dimensioni (mm)



Il presente documento e i suoi contenuti sono soggetti a copyright ed altri diritti di proprietà intellettuale di titolarità di Alfa Laval AB (publ) o di una delle sue affiliate (congiuntamente "Alfa Laval"). Nessuna parte di questo documento può essere copiata, riprodotta o trasmessa in qualsiasi forma o con qualsiasi mezzo, o a qualunque fine, senza la preventiva autorizzazione scritta di Alfa Laval. Le informazioni e i servizi di cui al presente documento sono forniti a beneficio e servizio dell'utente, e nessuna dichiarazione e/o garanzia viene rilasciata circa l'accuratezza o l'idoneità di tali informazioni e servizi a qualsiasi fine. Tutti i diritti sono riservati.