

# Alfa Laval Miniválvula de control SB

## Válvulas de asiento sencillo

### Introducción

La miniválvula de control SB de Alfa Laval es una válvula fiable de asiento simple con una sola superficie de contacto entre el conector y el asiento para minimizar el riesgo de contaminación. Diseñada para trabajar en un entorno de gas o líquido, se utiliza para cerrar o desviar pequeños flujos de producto cuando se requiere un cierre y conmutación higiénicos.

### Aplicación

La miniválvula de control SB está diseñada para desviar o cerrar pequeños flujos de producto en una amplia gama de aplicaciones en las industrias cervecera, alimentaria, láctea y de bebidas, entre otras. La válvula puede utilizarse como parte integrante de un sistema de sección superior de depósito SCANDI BREW®.

### Ventajas

- Válvula de cierre o conmutación versátil
- Maneja pequeños flujos de líquido o gas con facilidad
- Diseño compacto e higiénico
- Bajo mantenimiento
- De acción rápida

### Diseño estándar

La miniválvula de control SB se compone de un cuerpo de válvula, una entrada y una salida, con acoplamientos roscados para tuberías de 6/8 mm. Existen cuatro versiones: una válvula de ángulo neumática, una válvula neumática de dos vías, una válvula de drenaje con conexiones o una válvula de drenaje con conexiones y enganche. La válvula también puede utilizarse como parte integrante de un sistema de sección superior de depósito SCANDI BREW®.

### Principios de funcionamiento

La miniválvula de control SB de Alfa Laval se acciona manualmente o mediante aire comprimido desde una



ubicación remota. En el caso de una válvula neumática, el actuador suaviza el funcionamiento y protege las líneas de proceso de los picos de presión.

## Datos técnicos

### Presión

Presión máx. de producto:	6 bar / 87 PSI
Presión del aire en el proceso:	6 - 8 bar / 87 - 116 PSI

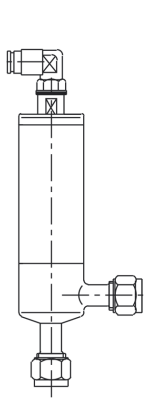
### Datos de la válvula

Tamaño nominal	6 mm
Ruido	70 dB(A)
Escala de temperatura	1 °C - 100 °C / 33 °F - 212 °F
Conexión del tubo	Diámetro exterior: 8x1 mm
Fluidos	Líquido y gas
Peso	0,5 kg

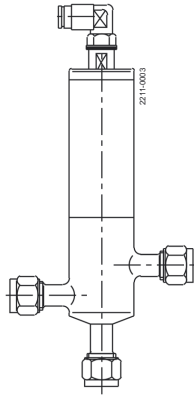
## Datos físicos

### Materiales

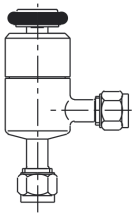
Piezas de acero bañadas por producto:	EN 1.4404 (AISI 316L)
Superficies de acero bañadas por producto:	Rugosidad de la superficie Ra<1,6µm
Juntas bañadas por producto:	EPDM
Polímeros bañados por producto:	PTFE



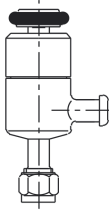
Válvula de ángulo neumática



Válvula neumática de 2 vías

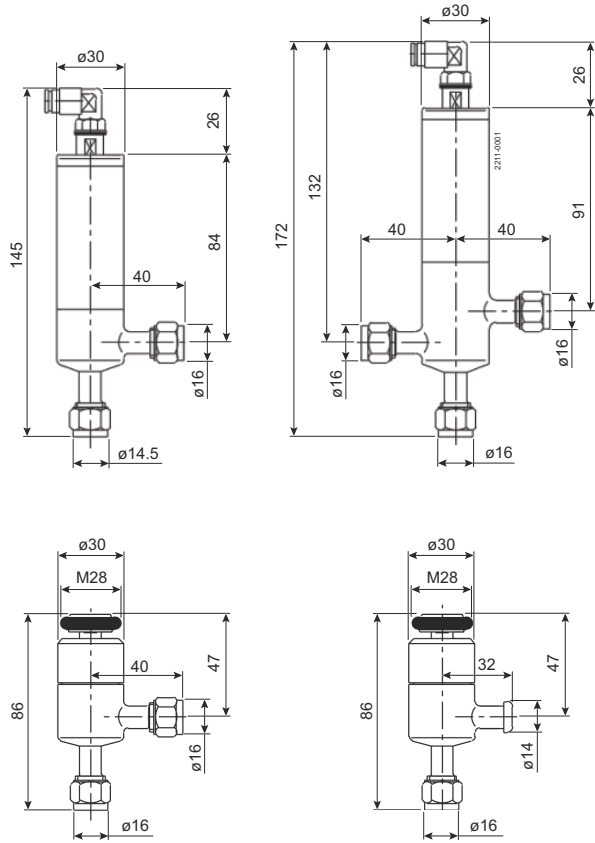


Válvula de drenaje con accesorios



Válvula de drenaje con accesorios/enganche

## Dimensiones (mm)



This document and its contents are subject to copyrights and other intellectual property rights owned by Alfa Laval AB (publ) or any of its affiliates (jointly "Alfa Laval"). No part of this document may be copied, re-produced or transmitted in any form or by any means, or for any purpose, without Alfa Laval's prior express written permission. Information and services provided in this document are made as a benefit and service to the user, and no representations or warranties are made about the accuracy or suitability of this information and these services for any purpose. All rights are reserved.