

# Alfa Laval SB Mini-Durchflussventil

## Einsatzventile

### Einführung

Das Alfa Laval SB Mini-Durchflussventil ist ein zuverlässiges Einsatzventil mit einer einzigen Kontaktfläche zwischen Kegel und Sitz, um das Kontaminationsrisiko zu minimieren. Er ist für die Arbeit in einer Gas- oder Flüssigkeitsumgebung konzipiert und wird zum Absperrn oder Umleiten kleiner Produktströme verwendet, wenn eine hygienische Absperrung und Umschaltung erforderlich ist.

### Einsatzbereich

Das SB Mini-Durchflussventil ist für das Umleiten oder Absperrn kleiner Produktströme in einer Vielzahl von Anwendungen in der Brauerei-, Lebensmittel-, Molkerei- und Getränkeindustrie sowie in vielen anderen Branchen konzipiert. Das Ventil kann als integraler Bestandteil eines SCANDI BREW® Tankaufsatzsystems verwendet werden.

### Vorteile

- Vielseitiges Absperr- oder Umschaltventil
- Verarbeitet kleine Flüssigkeits- oder Gasströme mit Leichtigkeit
- Kompakte und hygienische Konstruktion
- Geringer Wartungsaufwand
- Schnell wirkend

### Standardausführung

Das SB Mini-Durchflussventil besteht aus einem Ventilgehäuse, einem Einlass und einem Auslass mit Rohrverschraubungen für Rohre mit 6/8 mm. Vier Versionen sind verfügbar. Ein pneumatisches Winkelventil, ein pneumatisches Zweiwegeventil, ein Ablassventil mit Armaturen oder ein Ablassventil mit Armaturen und Clip-on. Das Ventil kann auch als integraler Bestandteil eines SCANDI BREW® Tankaufsatzsystems verwendet werden.

### Arbeitsprinzip

Das Alfa Laval SB Mini-Durchflussventil wird entweder manuell oder mit Hilfe von Druckluft aus der Ferne bedient. Bei einem



pneumatischen Ventil sorgt der Stellantrieb für einen ruhigen Lauf und schützt die Prozessleitungen vor Druckspitzen.

## Technische Daten

### Druck

Max. Produktdruck:	6 bar / 87 PSI
Prozessdruck:	6 - 8 bar / 87 - 116 PSI

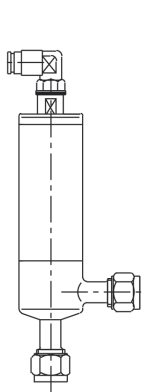
### Ventildaten

Nenngröße	6 mm
Geräusche	70 dB(A)
Temperaturbereich	1 °C - 100 °C / 33 °F - 212 °F
Rohrleitungsanschluss	AD 8x1 mm
Flüssigkeiten	Flüssigkeit und Gas
Gewicht	0,5 kg

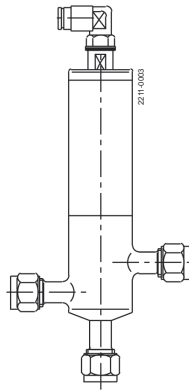
## Physikalische Daten

### Materialien

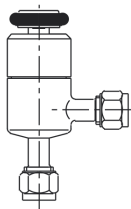
Produktberührte Edelstahlteile:	EN 1.4404 (AISI 316L)
Produktberührte Edelstahlteile:	Oberflächenrauigkeit Ra<1,6µm
Produktberührte Dichtungen:	EPDM
Produktberührte Polymere:	PTFE



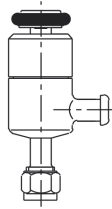
Pneumatisches Winkelventil



Pneumatisches Zweiwegeventil

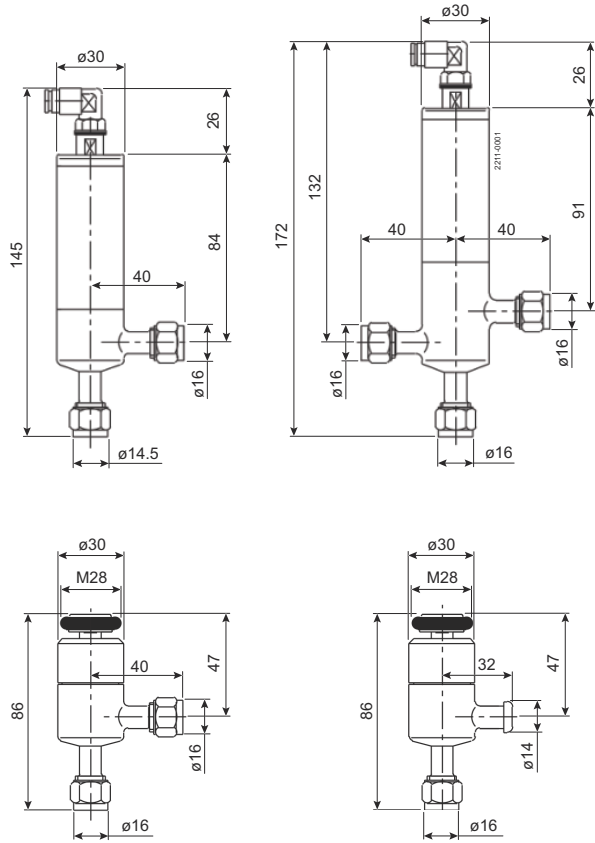


Ablassventil mit Armaturen



Ablassventil mit Armaturen/Clip-on

## Maße (mm)



Dieses Dokument und sein gesamter Inhalt sind geschützt durch Urheberrechte und weitere gewerbliche und geistige Schutzrechte, die im Eigentum der Alfa Laval AB (publ) bzw. ihren verbundenen Unternehmen (zusammen "Alfa Laval") stehen bzw. für Alfa Laval geschützt sind. Es ist nicht gestattet, dieses Dokument oder Teile davon in irgendeiner Form zu kopieren, zu vervielfältigen, zu übertragen oder zu übermitteln, unabhängig davon zu welchem Zweck oder in welcher Form dies geschieht, ohne dass Alfa Laval zuvor ihre ausdrückliche schriftliche Gestattung hierzu gegeben hat. Die Informationen und Leistungen, die in diesem Dokument enthalten sind, werden dem Benutzer ohne rechtliche Verpflichtung zur Verfügung gestellt und es werden keinerlei Zusicherungen oder Gewährleistungen gegeben in Bezug auf die Richtigkeit, Genauigkeit oder Geeignetheit dieser Informationen und Leistungen für irgendeinen Verwendungszweck. Alle Rechte sind vorbehalten.