

Alfa Laval Миниатюрный регулятор расхода SB Mini Flow

Односедельные клапаны

Введение

Миниатюрный регулятор расхода Alfa Laval SB Mini Flow представляет собой надежный односедельный клапан с одной контактной поверхностью между затвором и седлом для минимизации риска загрязнения.

Предназначается для работы с газообразными или жидкими средами, служит для перекрытия или перенаправления потоков продукта с малым расходом, когда требуется обеспечить функции запираания и переключения с соблюдением санитарных требований.

Область применения

Миниатюрный регулятор расхода SB Mini Flow предназначен для распределения или перекрытия потоков продукта с малым расходом для широкого круга задач на пивоваренных заводах, в пищевой, молочной промышленности, при производстве напитков и во многих других отраслях. Это изделие может использоваться в качестве составной части системы верхней части резервуаров SCANDI BREW®.

Преимущества

- Запорный или переключающий клапан с гибкими возможностями монтажа и переоснащения
- Легко обрабатывает потоки жидкостей и газов с небольшим расходом
- Компактная и гигиеничная конструкция
- Низкие расходы на техобслуживание
- Высокое быстродействие

Типовая конструкция

Миниатюрный регулятор расхода SB Mini Flow состоит из корпуса, впуска и выпуска с резьбовыми трубными муфтами для соединения с трубой 6/8 мм. Доступны четыре варианта исполнения: пневматическая угловая арматура, пневматическая двухходовая арматура, спускная арматура с фитингами или спускная арматура с фитингами и устройством быстрого крепления. Это изделие также может использоваться в качестве составной части системы верхней части резервуаров SCANDI BREW®.



Принцип работы

Управление миниатюрным регулятором давления Alfa Laval SB Mini Flow осуществляется дистанционно при помощи сжатого воздуха. В случае пневматического управления привод обеспечивает бесперебойную работу и защищает технологические линии от скачков давления.

ТЕХНИЧЕСКИЕ ХАРАКТЕРИСТИКИ

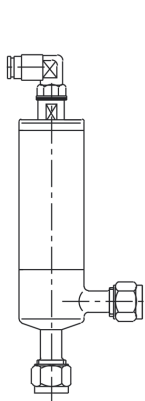
Давление

Макс. давление рабочей среды (продукта):	6 бар
Давление сжатого воздуха:	6–8 бар

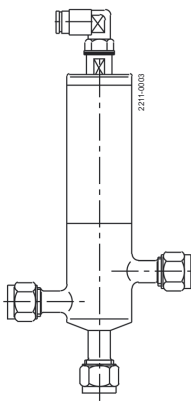
ФИЗИЧЕСКИЕ ХАРАКТЕРИСТИКИ

Материалы

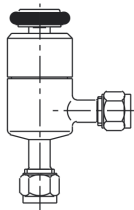
Стальные поверхности, контактирующие с рабочей средой (продуктом):	EN 1.4404 (AISI 316L)
Уплотнения, контактирующие с рабочей средой (продуктом):	EPDM
Полимерные компоненты, контактирующие с рабочей средой (продуктом):	PTFE



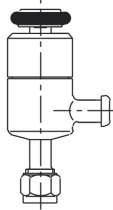
Пневматическая угловая арматура



Пневматическая 2-ходовая арматура

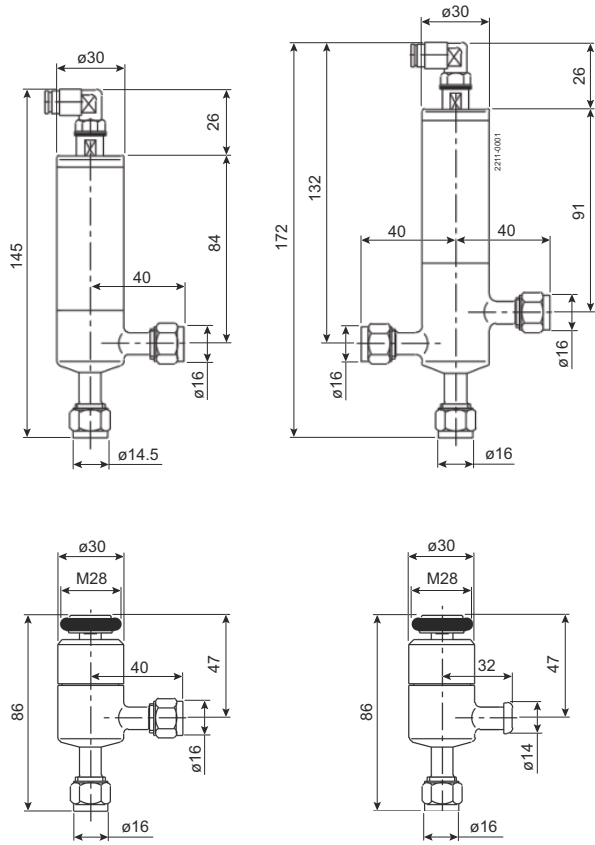


Спускная арматура с фитингами



Спускная арматура с фитингами /
устройством быстрого крепления

Размеры (мм)



Настоящий документ и его содержимое являются объектами авторского права и интеллектуальной собственностью Alfa Laval Corporate AB. Запрещено копировать, воспроизводить или передавать в какой-либо форме или какими-либо средствами данный документ или его часть без предварительно полученного письменного разрешения Alfa Laval Corporate AB. Информация и услуги, содержащиеся в данном документе, предлагаются пользователю в качестве помощи и услуги, при этом не предоставляются никакие заявления или гарантии касательно точности или пригодности данной информации и услуг для какой-либо цели. Все права защищены.

200003997-1-RU

© Alfa Laval Corporate AB

Как связаться с Alfa Laval
Актуальная контактная информация компании Alfa Laval для всех стран всегда доступна на нашем веб-сайте www.alfalaval.com