

Alfa Laval AXP27

Gelöteter Plattenwärmeübertrager für extreme Hochdruckerfordernungen

Einführung

Alfa Laval AXP ist speziell für Klima- und andere Kühlanwendungen mit extrem hohen Druckerfordernungen ausgelegt.

Anwendungen

Aufgrund ihrer besonderen Eignung für hohe Drücke sind sie besonders für CO₂-Anwendungen wie die Kühlung überkritischer Gase geeignet.

Vorteile

- Toleranz gegen extrem hohe Betriebsdrücke
- Kompakt
- Einfache Installation
- Selbstreinigend
- Niedriger Service- und Wartungsaufwand
- Alle Einheiten sind druck- und dichtigkeitsgeprüft
- Dichtungsfrei

Konzeption

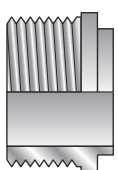
Das Lötmaterial versiegelt und hält die Platten an den Kontaktpunkten zusammen, so dass eine optimale Wärmeübertragung und Druckresistenz gewährleistet sind. Durch die einzigartige hochentwickelte Konstruktionstechnologie, die weit über den üblichen Standard hinausgeht, sowie umfassende Überprüfung werden sowohl maximale Leistung als auch maximale Betriebslebensdauer sichergestellt.

AXP sind gelötete Plattenwärmeübertrager mit dünnen Außenrahmen aus Kohlenstoffstahl, die extrem hohen Betriebsdrücken standhalten.

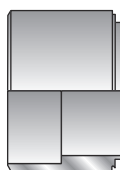
Die Einheit kann für eine optimale Verdampfungsleistung mit einem Kühlmittelverteilungssystem geliefert werden.

Alle Einheiten sind für eine einfachere Handhabung mit Hebeösen ausgestattet.

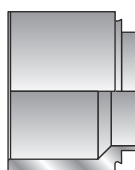
Anschlussbeispiele



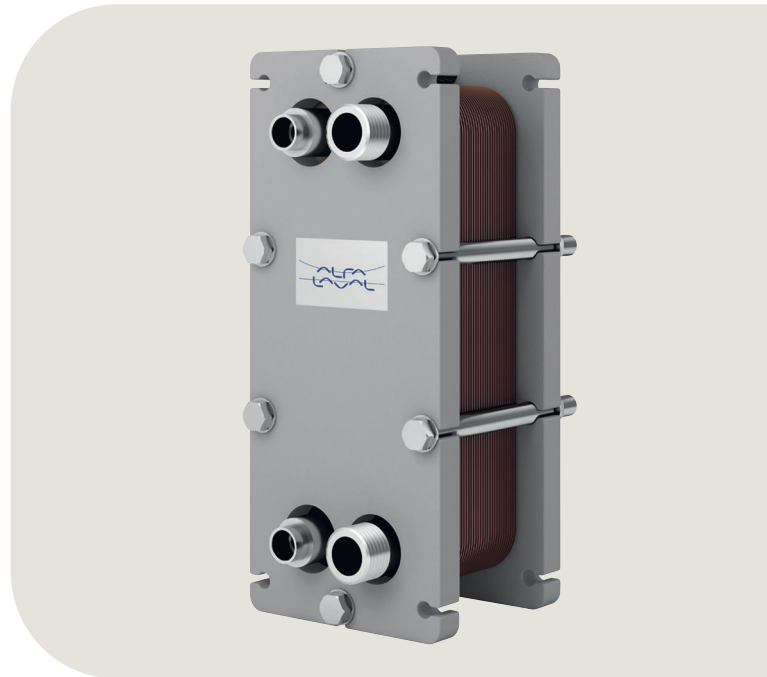
Außengewinde



Lötverbindung



Schweißverbindung



Technische Daten

Standardmaterialien

Abdeckplatten	Edelstahl
Anschlüsse	Edelstahl
Platten	Edelstahl
Lot	Kupfer
Äußerer Rahmen	Karbonstahl, verzinkt

Maße und Gewicht ¹

A-Maß (mm)	$13 + (2.4 * n)$
A -Maß (Zoll)	$0.51 + (0.09 * n)$
Gewicht (kg) ²	$21 + (0.13 * n)$
Gewicht (lb) ²	$46.30 + (0.29 * n)$

¹ n = Anzahl Platten

² Ohne Anschlüsse

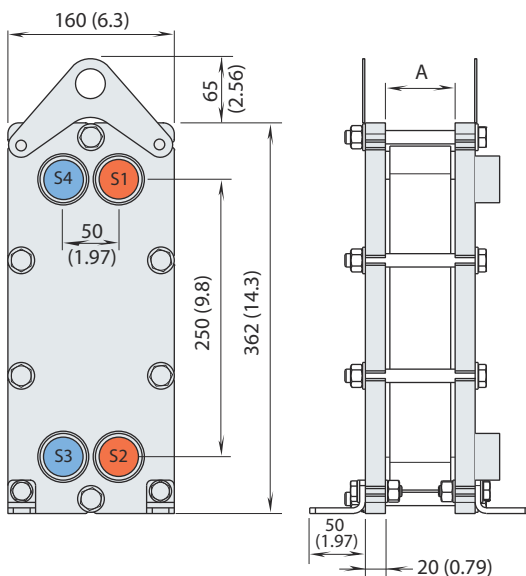
Standarddaten

Volumen pro Kanal, Liter (Gallone)	0.05 (0.0132)
Max. Partikelgröße, mm (Zoll)	0 (0.000)
Max. Durchsatz ¹ m ³ /h (Gal/min)	14 (61.6)
Flussrichtung	Parallel
Mindestanzahl Platten	6
Max. Anzahl Platten	150

¹ Wasser mit 5 m/s (Anschlussgeschwindigkeit)

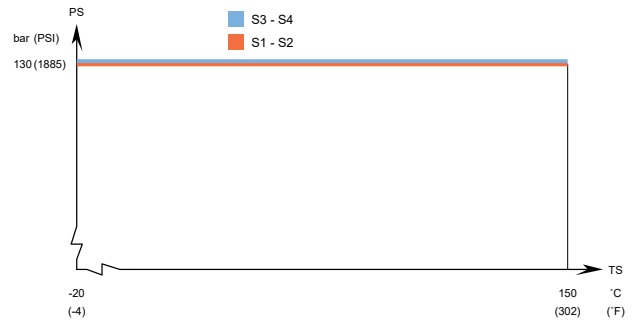
Maßzeichnung

Abmessungen in mm (Zoll)

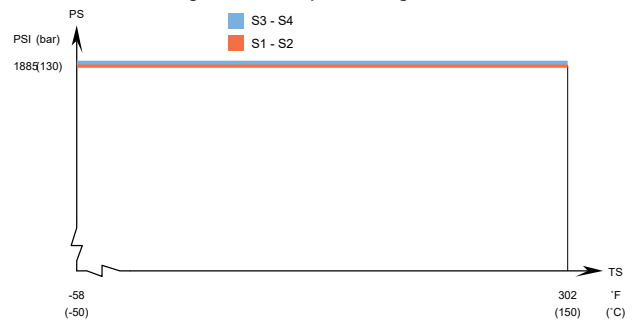


Auslegungsdruck und Temperatur

AXP27 – PED-Zulassung, Druck-/Temperaturdiagramm



AXP27 – UL-Zulassung, Druck-/Temperaturdiagramm



Für den Gebrauch im Vakuum konzipiert.

Alfa Laval Plattenwärmeübertrager sind entsprechend verschiedenen Druckgefäßzulassungen erhältlich. Bitte wenden Sie sich an Ihren Alfa Laval Ansprechpartner für weitere Informationen.

HINWEIS: Die obigen Werte dienen als Anhaltspunkte. Die genauen Werte entnehmen Sie bitte der vom Alfa Laval Konfigurator erstellten Zeichnung oder wenden Sie sich an Ihren Alfa Laval Ansprechpartner.

Dieses Dokument und sein Inhalt unterliegen dem Urheberrecht und anderen geistigen Eigentumsrechten, die im Besitz von Alfa Laval Corporate AB sind. Dieses Dokument darf weder als ganzes noch in Teilen ohne vorherige ausdrückliche schriftliche Genehmigung von Alfa Laval Corporate AB auf irgendeine Weise noch mit irgendwelchen Mitteln oder zu irgendeinem Zweck kopiert, reproduziert oder übertragen werden. Die in diesem Dokument zur Verfügung gestellten Informationen und Dienstleistungen dienen als Nutzen und Service für den Benutzer. Es werden keine Zusicherungen oder Garantien hinsichtlich der Genauigkeit oder Eignung dieser Informationen und dieser Dienstleistungen für einen bestimmten Zweck gegeben. Alle Rechte sind vorbehalten.

CHE00018-6-DE

© Alfa Laval Corporate AB

So können Sie sich mit Alfa Laval in Verbindung setzen:

Kontaktpersonen und -adressen weltweit werden auf unserer Website gepflegt. Bei Interesse besuchen Sie uns gerne auf unserer Homepage www.alfalaval.com.