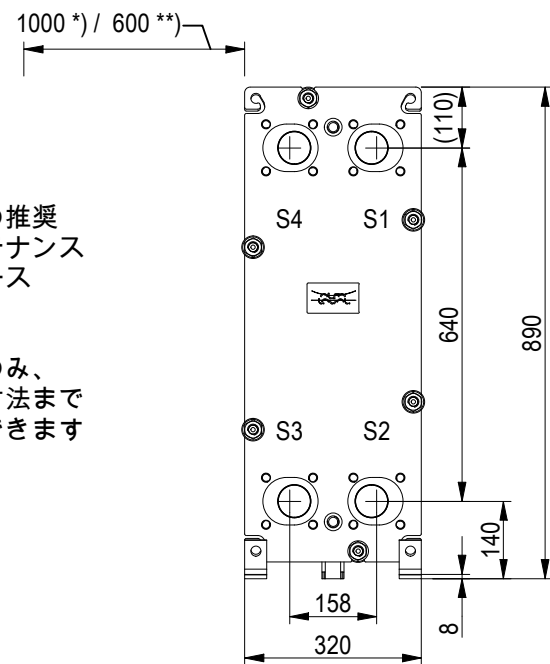


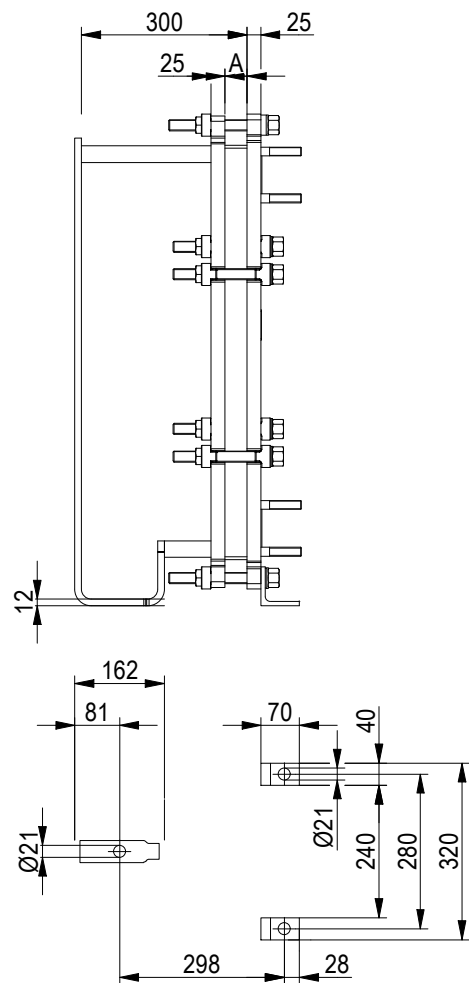
### 固定フレーム



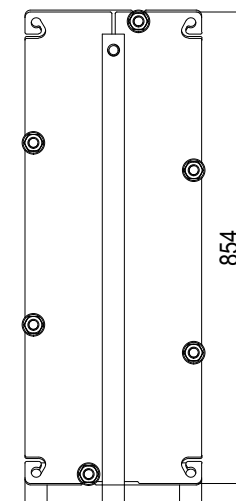
\*) 両側の推奨  
メンテナンス  
スペース

\*\*) 片側のみ、  
この寸法まで  
短縮できます

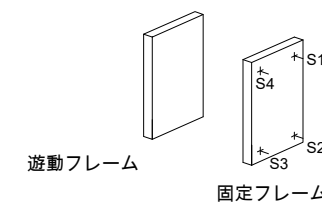
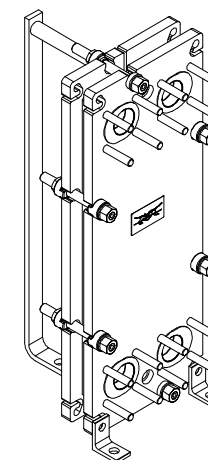
遊動フレームから支柱までのスペースは  
メンテナンス用に確保ください。



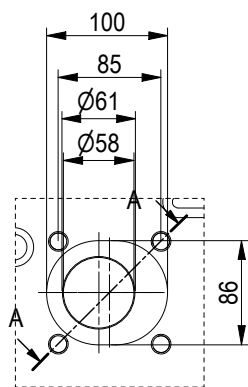
### 遊動フレーム (可動側)



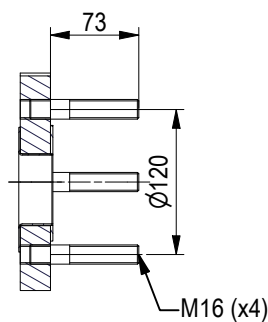
寸法単位 : mm



JIS B2220 50A 10K  
S1, S2, S3, S4



A-A:  
ALLOY 316



台数: 1  
チャンネル  
ML  
MH

概略寸法	
長さ	430 mm
幅	330 mm
高さ	880 mm
概略質量	
製品質量	153 kg
満水質量	161 kg
プレート材質	ALLOY 316
プレート板厚	0.5 mm
ガスケット	NBRP ClipGrip™
プレート構成	1*9 ML / 1*10 MH

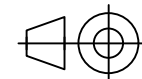


www.alfalaval.com

図面  
ガスケットプレート式熱交換器

# T6-PFG

ALS



8061064046

本図面を基礎や配管工事に使用することは推奨できません。

作成日 12/18/23  
改訂番号 0