

Alfa Laval Unique-Probenahmeventil - Zubehör - Schnellverschluss

Probenahmeventile

Einführung

Der Alfa Laval Schnellverschluss ist ein hygienisches Probenahmezubehör zum Anschluss bei Verwendung des Alfa Laval Unique Probenahmeventils. Er kann einzeln oder in Kombination mit Probenahmezubehör, wie z. B. dem Alfa Laval Rückschlagventil, verwendet werden.

Einsatzbereich

Dieser Schnellanschluss ist für den Einsatz mit dem Alfa Laval Unique Probenahmeventil in hygienischen Anwendungen in der Lebensmittel-, Getränke-, Körperpflege-, Pharmaindustrie und vielen anderen Branchen konzipiert.

Vorteile

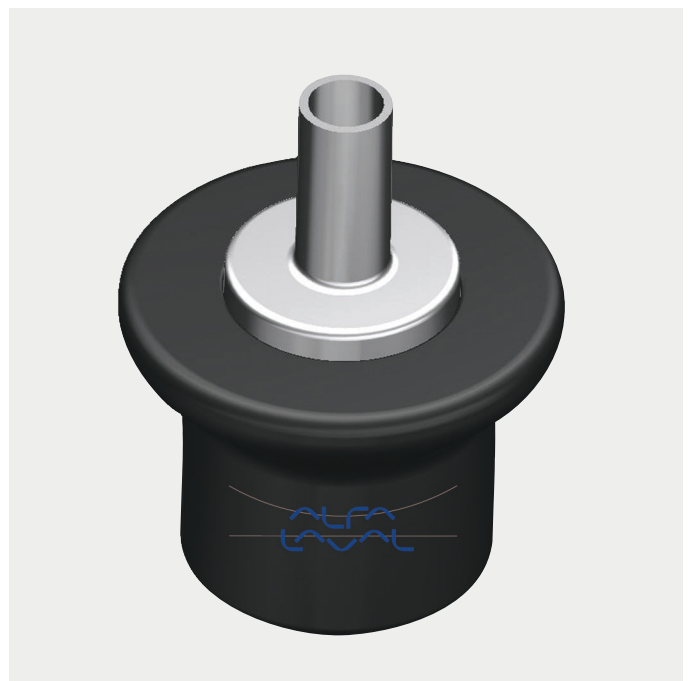
- Einfache und unkomplizierte Bauweise
- Einfach zu installieren und zu verwenden
- Sicherer Betrieb
- Flexible Optionen

Standardausführung

Der Standardschnellanschluss besteht aus einem Schnellanschluss zur schnellen und einfachen Montage am Probenahmeventil. Er ist entweder mit Schlauch, Rohr, Blindkappe oder Außengewinde für die Weiterverteilung über Schlauch oder Rohr erhältlich. Eine spezielle integrierte Schnellanschlussversion, einschließlich des Alfa Laval Rückschlagventils und der Rückmeldeeinheit mit dem Unique Probenahmeventil, ermöglicht die Verwendung verschiedener Cleaning-in-Place-(CIP)-Medien ohne Vermischungsgefahr.

Arbeitsprinzip

Der standardmäßige Alfa Laval Schnellanschluss kann einfach mit einer Schnellanschlussbuchse ausgestattet werden. So lassen sich Produkt, Dampf oder CIP-Medien einfach über



Schlauch oder Rohrleitung zur Probenahmestelle oder zum Abfluss leiten.

Durch die Verwendung des Schnellanschlusses mit dem Alfa Laval Rückschlagventil und einer Rückmeldeeinheit ist es möglich, bis zu vier verschiedene Abläufe an das Probenahmeventil anzuschließen, indem vier verschiedene Schnellanschlüsse verwendet werden, die jeweils mit einem

Anzeigering versehen sind, um die vier voneinander zu unterscheiden:

- Kein Anzeigering
- Innerer Anzeigering
- Äußerer Anzeigering
- Innere und äußere Anzeigeringe

Abhängig von den Anzeigeringen zeigt das System an, welche Leitung mit dem Probenahmeventil verbunden ist und stellt sicher, dass die Flüssigkeiten nicht vermischt werden. Der Schnellanschluss ist mit Rückschlagventilen ausgestattet, um einen Rückfluss zu verhindern und dadurch eine Kreuzkontamination der Flüssigkeiten zu vermeiden.

TECHNISCHE DATEN

Temperatur	
Temperaturbereich:	1 °C – 130 °C
Druck	
Max. Betriebsdruck:	600 kPa (6 bar)
Min. Betriebsdruck:	0 kPa (0 bar)

Physikalische Daten

Materialien	
Produktberührte Teile:	1.4404 (316L)
Andere Teile:	1.4301 (304), PA 6,6 30% GF

Maße (mm)

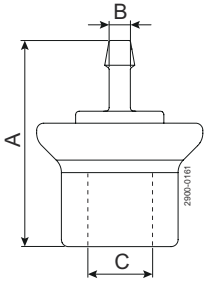


Abbildung 1. Schlauchverbindung

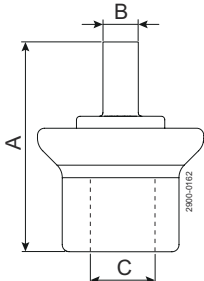


Abbildung 2. Rohrschweißung

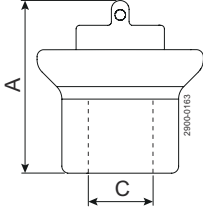


Abbildung 3. Blindkappe

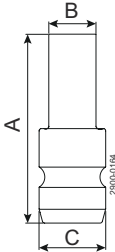


Abbildung 4. Stutzenverbindung

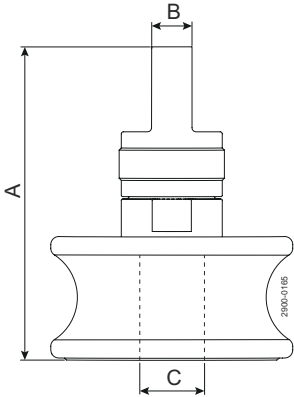


Abbildung 5. Schnellanschluss (Buchse) mit Rückschlagventil

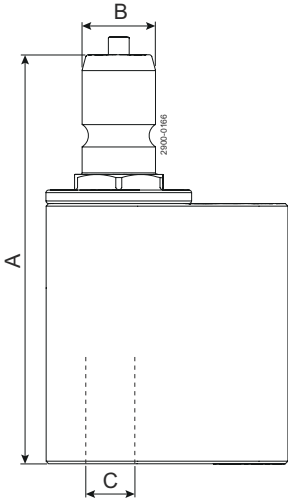


Abbildung 6. Schnellanschluss (Stutzen) mit Rückschlagventil

Typ	A	B	C
Schnellanschluss mit Schlauchverbindung ø6	58	6	14
Schnellanschluss mit Schlauchverbindung ø8	58	8	14
Schnellanschluss mit Rohrschweißung	59	10	14
Schnellanschluss mit Blindkappe	49	-	14
Stutzenverbindung	40	10	14
Schnellanschluss (Buchse) mit Rückschlagventil	77	10	14
Schnellanschluss (Stutzen) mit Rückschlagventil	78,6	14	10

Dieses Dokument und sein gesamter Inhalt sind geschützt durch Urheberrechte und weitere gewerbliche und geistige Schutzrechte, die im Eigentum der Alfa Laval AB (publ) bzw. ihren verbundenen Unternehmen (zusammen "Alfa Laval") stehen bzw. für Alfa Laval geschützt sind. Es ist nicht gestattet, dieses Dokument oder Teile davon in irgendeiner Form zu kopieren, zu vervielfältigen, zu übertragen oder zu übermitteln, unabhängig davon zu welchem Zweck oder in welcher Form dies geschieht, ohne dass Alfa Laval zuvor ihre ausdrückliche schriftliche Gestattung hierzu gegeben hat. Die Informationen und Leistungen, die in diesem Dokument enthalten sind, werden dem Benutzer ohne rechtliche Verpflichtung zur Verfügung gestellt und es werden keinerlei Zusicherungen oder Gewährleistungen gegeben in Bezug auf die Richtigkeit, Genauigkeit oder Geeignetheit dieser Informationen und Leistungen für irgendeinen Verwendungszweck. Alle Rechte sind vorbehalten.

200003948-3-DE

© Alfa Laval

So können Sie sich mit Alfa Laval in Verbindung setzen:Kontaktpersonen und -adressen weltweit werden auf unserer Website gepflegt. Bei Interesse besuchen Sie uns gerne auf unserer Homepage www.alfalaval.com.