

# Alfa Laval Válvula de Amostragem Unique – Acessórios – Ligação Rápida

## Válvulas de amostragem

### Introdução

A Alfa Laval Ligação Rápida é um acessório de amostragem higiênico para ligação quando se utiliza a válvula de amostragem Alfa Laval Unique. Pode ser utilizado individualmente ou em combinação com acessórios de amostragem, tais como a Válvula antirretorno Alfa Laval.

### Aplicação

Esta ligação rápida foi concebida para utilizar com a Válvula de Amostragem Alfa Laval Unique em aplicações higiénicas nas indústrias alimentar, de bebidas, de cuidados pessoais, farmacêuticas, entre muitas outras.

### Benefícios

- Construção simples
- Fácil de instalar e utilizar
- Funcionamento seguro
- Opções flexíveis

### Conceção de série

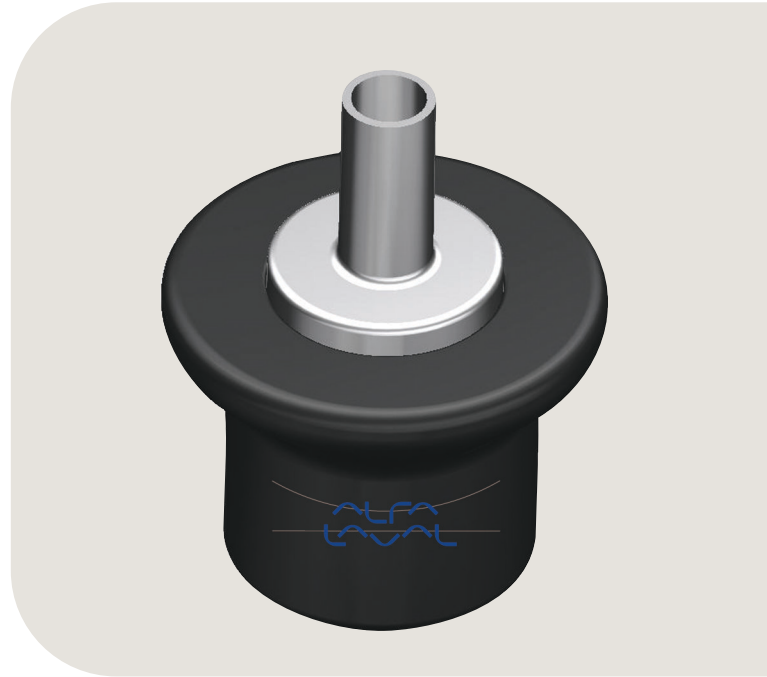
A Ligação Rápida normalizada consiste numa ligação rápida para uma montagem rápida e fácil na válvula de amostragem. Está disponível com mangueira, tubo, tampa fechada ou ligação macho para posterior distribuição através de mangueira ou tubo. Uma versão especial de Ligação Rápida integrada, incluindo a Válvula Antirretorno Alfa Laval e a Unidade de Indicação com a Válvula de Amostragem Unique, permite utilizar diferentes meios de Limpeza no Local (CIP) sem qualquer risco de mistura.

### Princípio de funcionamento

A Alfa Laval Ligação Rápida normalizada pode ser facilmente equipada com uma ligação rápida fêmea. Isto facilita o desvio de produto, vapor ou meio CIP para o ponto de amostragem ou drenagem através de mangueira ou tubagem.

Utilizando a Ligação Rápida com a Válvula Antirretorno Alfa Laval e uma unidade de indicação, é possível ligar até quatro drenagens diferentes à válvula de amostragem, através de quatro ligações rápidas diferentes, cada uma com um anel de indicação para diferenciar as quatro entre si:

- Sem anel de indicação
- Anel de indicação interior
- Anel de indicação exterior
- Anéis de indicação interior e exterior



Dependendo dos anéis de indicação, o sistema indica que tubagem está ligada à válvula de amostragem e assegura que os fluidos não são misturados. A ligação rápida está equipada com válvulas antirretorno para evitar refluxos e, assim, evitar qualquer contaminação cruzada dos fluidos.

## DADOS TÉCNICOS

### Temperatura

Intervalo de temperaturas: 1 °C – 130 °C

### Pressão

Pressão máx. de trabalho: 600 kPa (6 bar)

Pressão mín. de trabalho: 0 kPa (0 bar)

## DADOS FÍSICOS

### Materiais

Componentes em contacto com o produto: 1.4404 (316L)

Outras peças: 1.4301 (304), PA 6,6 30% GF

### Dimensões (mm)

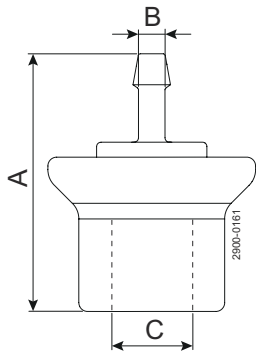


Figura 1. Ligação de mangueira

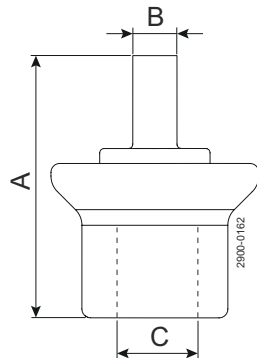


Figura 2. Soldadura de tubos

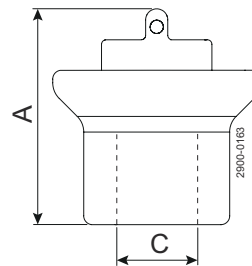


Figura 3. Tampa cega

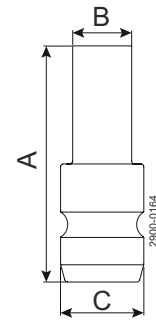


Figura 4. Ligação macho

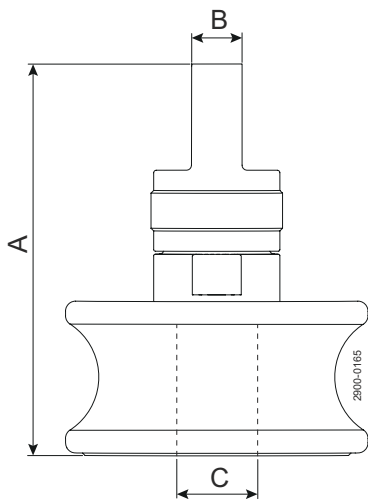


Figura 5. Ligação rápida fêmea com válvula antirretorno

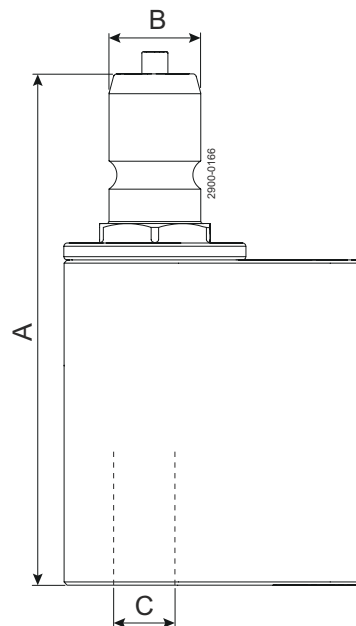


Figura 6. Ligação rápida macho com válvula antirretorno

Tipo	A	B	C
Ligação rápida w. ligação de mangueira ø6	58	6	14
Ligação rápida w. ligação de mangueira ø8	58	8	14
Ligação rápida com soldadura de tubos	59	10	14
Ligação rápida com tampa fechada	49	-	14
Ligação macho	40	10	14
Ligação rápida fêmea com válvula antirretorno	77	10	14
Ligação rápida macho com válvula antirretorno	78,6	14	10

Este documento e o seu conteúdo estão sujeitos a direitos de autor e outros direitos de propriedade intelectual de propriedade da Alfa Laval Corporate AB. Nenhuma parte deste documento pode ser copiada, reproduzida ou transmitida de qualquer forma ou por qualquer meio, ou para qualquer finalidade, sem a permissão expressa por escrito da Alfa Laval Corporate AB. As informações e serviços fornecidos neste documento são feitos como um benefício e serviço ao utilizador, e não se oferece qualquer representação ou garantia sobre a precisão ou adequação destas informações e destes serviços para qualquer finalidade. Todos os direitos reservados.

200003948-2-PT

© Alfa Laval Corporate AB

---

**Como contactar a Alfa Laval**

Poderá encontrar as informações de contacto da Alfa Laval atualizadas para todos os países no nosso sítio Web em [www.alfalaval.com](http://www.alfalaval.com)