

Alfa Laval ユニーク サンプリングバルブ - 付属品 - クイック接続

試料採取弁

はじめに

アルファラバルのクイック接続は、アルファラバルの Unique 試料採用弁を使用する際に接続する衛生的なサンプリング付属品です。単独で使用することも、アルファラバルの逆止弁などのサンプリング付属品と組み合わせて使用することもできます。

用途

このクイック接続は、食品、飲料、パーソナルケア、医薬品など様々な業界の衛生的な用途でアルファラバルの Unique 試料採用弁を使用するために設計されています。

利点

- ・ シンプルで分かりやすいデザイン
- ・ 簡単な取り付けと使用
- ・ 安全な操作
- ・ フレキシブルなオプション

標準設計

標準のクイック接続は、サンプリングバルブに素早く簡単に取り付けられるクイック接続で構成されています。ホース、チューブ、ブラインドキャップ、またはホースやチューブを介してさらに分配するためのオス型接続のいずれかで利用可能です。アルファラバルの逆止弁と表示ユニットに Unique サンプリングバルブ付き特別な統合クイック接続バージョンでは、混合のリスクなしに異なる定置洗浄（CIP）媒体を使用することができます。

動作原理

標準のアルファラバルのクイック接続には、メスのクイック接続を簡単に取り付けることができます。これにより、製品、蒸気、CIP 媒体をホースや配管を介してサンプルポイントやドレインに簡単に流すことができます。

アルファラバルの逆止弁と表示ユニットを備えたクイック接続を使用すると、4つの異なるクイック接続を利用して、最大4つの異なるドレインをサンプリングバルブに接続することができます。それぞれに表示リングが付いているので、4つのドレインを互いに区別することができます。

- ・ 表示リングなし
- ・ 内部表示リング
- ・ 外部表示リング
- ・ 内側および外側の各表示リング

表示リングに応じて、どのパイプがサンプリングバルブに接続されているかを示し、流体が混ざらないようにします。ク



イック接続には逆流防止のための逆止弁が取り付けられており、流体の二次汚染を防ぐことができます。

テクニカルデータ

温度

使用温度範囲： 1 ° C ~ 130 ° C

圧力

最大作動圧力： 600 kPa (6 bar)

最小作動圧力： 0 kPa (0 bar)

物理データ

材質

接液部部品： 1.4404 (316L)

その他の部品： 1.4301 (304)、PA 6.6 30% GF

寸法 (mm)

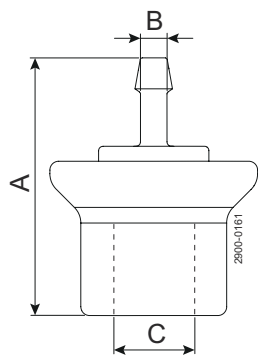


図 1. ホース接続

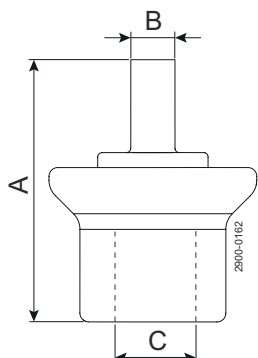


図 2. チューブ溶接

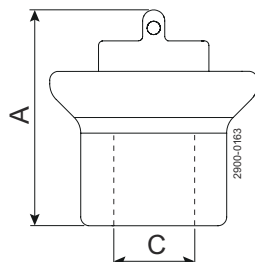


図 3. ブラインドキャップ

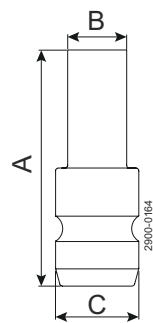


図 4. オス接続

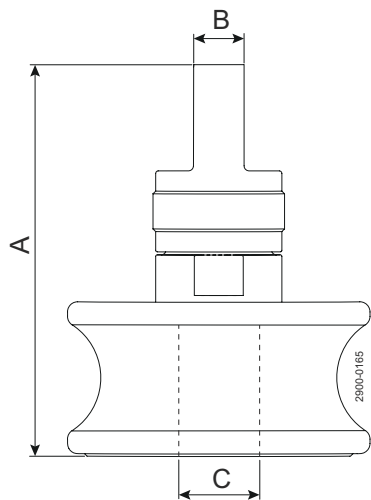


図 5. 逆止弁を使用したメス型クイック接続

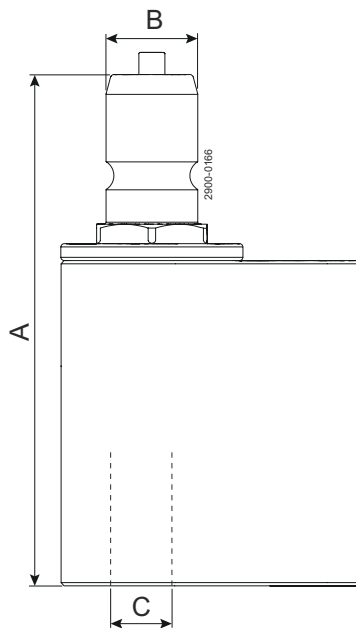


図 6. 逆止弁を使用したオス型クイック接続

タイプ	A	B	C
ホース接続 ø6 付きクイック接続	58	6	14
ホース接続 ø8 付きクイック接続	58	8	14
チューブ溶接付きクイック接続	59	10	14
ブラインドキャップ付きクイック接続	49	-	14
オス接続	40	10	14
逆止弁を使用したメス型クイック接続	77	10	14
逆止弁を使用したオス型クイック接続	78.6	14	10

この文書およびその内容は、Alfa Laval Corporate AB が所有する著作権およびその他の知的財産権の対象となっています。この文書のいかなる部分も、Alfa Laval Corporate AB の書面による事前の明示的な許可なしに、いかなる形式、手段、目的であっても、複製、再生産、送信することはできません。本書で提供される情報やサービスは、利用者への利益やサービスとして提供されるものであり、これらの情報やサービスの正確性や適合性については、いかなる目的のためにも表明や保証を行うものではありません。すべての権利は留保されています。

200003948-2-JA

© Alfa Laval Corporate AB

アルファ・ラバルの問い合わせ先
世界各国の最新のアルファ・ラバルの連絡先は、弊社ウェブサイト
(www.alfalaval.com) でご覧いただけます。