

Alfa Laval Base 10

Płyty uszczelkowy wymiennik ciepła do zastosowań higienicznych

Wstęp

Alfa Laval BaseLine to typoszereg płytowych uszczelkowych wymienników ciepła (konstrukcja z ramą) zaprojektowanych do przemysłu spożywczego, w tym mleczarskiego, napojów, a także do innych zastosowań higienicznych wymagających wysokiej wydajności termicznej. Dostępna jest szeroka gama różnych typów płyt i uszczelnień.

Zastosowania

- Biotechnologia i farmacja
- Przemysł spożywczy i napojów
- Przemysł kosmetyczny i chemii gospodarczej

Zalety

- Wysoka efektywność energetyczna – niskie koszty operacyjne
- Łatwa rozbudowa i przebudowa – możliwa modyfikacja wielkości powierzchni wymiany ciepła
- Łatwa instalacja – kompaktowa konstrukcja
- Łatwość wykonywania prac serwisowych – łatwy dostęp do wnętrza w celu inspekcji i czyszczenia, łatwe mycie w systemie CIP
- Dostęp do globalnej sieci serwisowej Alfa Laval

Cechy

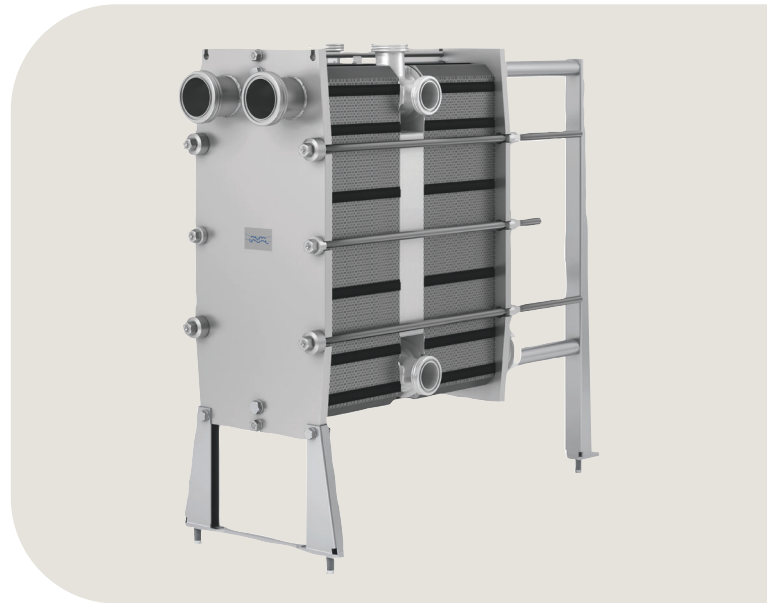
Każdy element jest starannie zaprojektowany, aby zapewnić efektywność termiczną, optymalną wydajność i łatwość czyszczenia. Wybór różnych funkcji; w zależności od konfiguracji niektóre funkcje mogą nie mieć zastosowania:



- System ustawienia płyt - prowadnice narożne
- Część dystrybucyjna – wzór wytłoczenia „tabliczka czekolady”
- Uszczelka Clip-on
- Komora wyciekowa
- kasety zmniejszające tarcie
- Trwale zamocowany łeb śruby
- Szczelina na śrubę ściskającą
- Podkładka blokująca
- Regulowane stopy

Portfolio usług serwisowych Alfa Laval 360°

Nasza szeroka oferta usług serwisowych zapewnia doskonałą wydajność urządzeń Alfa Laval podczas całego cyklu życia



produktu. Portfolio usług serwisowych Alfa Laval 360Service obejmuje usługi montażowe, czyszczenie i naprawy, a także części zamienne, dokumentację techniczną i rozwiązywanie problemów. Oferujemy również wymianę, modernizację, monitoring i wiele innych usług.

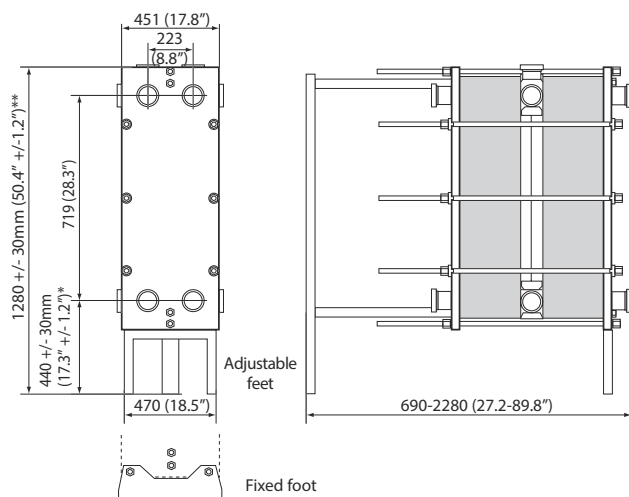
Aby znaleźć informacje o pełnej ofercie naszych usług serwisowych oraz dane kontaktowe - prosimy odwiedzić stronę www.alfalaval.com/service.

Uwagi ogólne do danych technicznych

- Oferta globalna przedstawiona w tej ulotce może nie być dostępna we wszystkich regionach
- Nie wszystkie kombinacje mogą być możliwe do skonfigurowania

Rysunek wymiarowy

Wymiary mm (cale)



* = ze stałymi stopami 214

** ze stałymi stopami 1054

Dane techniczne

Płyty	Typ	Wolny kanał, mm (cale)
M10-B	Pojedyncza płyta	2.6 (0.10)
M10-M	Pojedyncza płyta	4.0 (0.16)

Materiały

	<2/><2/>
Płyty wymiany ciepła	304/304L, 316/316L, 254 Ti
Uszczelki polowe	NBR, EPDM, FKM
Połączenia	Kwasoodporna stal nierdzewna
Rama i płyta dociskowa	Uspokojona stal nierdzewna, platerowana stal nierdzewna lub powlekana powierzchniowo

Inne materiały mogą być dostępne na życzenie

Płytowy wymiennik ciepła jest produkowany zgodnie z certyfikatem 3A.

Uszczelnienia są produkowane zgodnie z przepisami FDA.

Dane robocze

Rama, kod PV	Maks. Ciśnienie projektowe (barg/psig)	Maks. temperatura projektowa (°C/°F)
RM, pvcALS	10.0/145	160/320
RM, PED	10.0/145	160/320

Wyższe parametry w zakresie ciśnienia i temperatury mogą być dostępne na życzenie.

Połączenia

DIN, SMS, Tri-CLAMP, BS/RJT i elementy wewnętrzne IDF/ISO.

This document and its contents are subject to copyrights and other intellectual property rights owned by Alfa Laval Corporate AB. No part of this document may be copied, re-produced or transmitted in any form or by any means, or for any purpose, without Alfa Laval Corporate AB's prior express written permission. Information and services provided in this document are made as a benefit and service to the user, and no representations or warranties are made about the accuracy or suitability of this information and these services for any purpose. All rights are reserved.

Kontakt z firmą Alfa Laval

Aktualne dane kontaktowe dla wszystkich krajów znajdują się na naszej stronie internetowej: www.alfalaval.com