

Alfa Laval AC230DQ / ACH230DQ

Échangeur de chaleur à plaques brasées pour climatisation et réfrigération

Introduction

Les échangeurs de chaleur à plaques brasées Alfa Laval AC assurent un échange thermique efficace pour un encombrement réduit. Ils ont été conçus spécifiquement pour être intégrés aux applications de climatisation et réfrigération en tant qu'évaporateurs et condensateurs dans les refroidisseurs et pompes à chaleur.

Applications

- Évaporateur
- Condenseur

Avantages

- Compact
- Facile à installer
- Auto-nettoyant
- Nécessite un niveau faible d'entretien et maintenance
- Tous les appareils sont soumis à des essais de pression et de fuite
- Sans joints

Conception

Le matériau de brasage scelle et maintient les plaques ensemble aux points de contact, ce qui garantit une efficacité de transfert thermique et de résistance à la pression maximales. Les technologies de conception avancées et les vérifications complètes garantissent des performances et une durée de vie optimales.

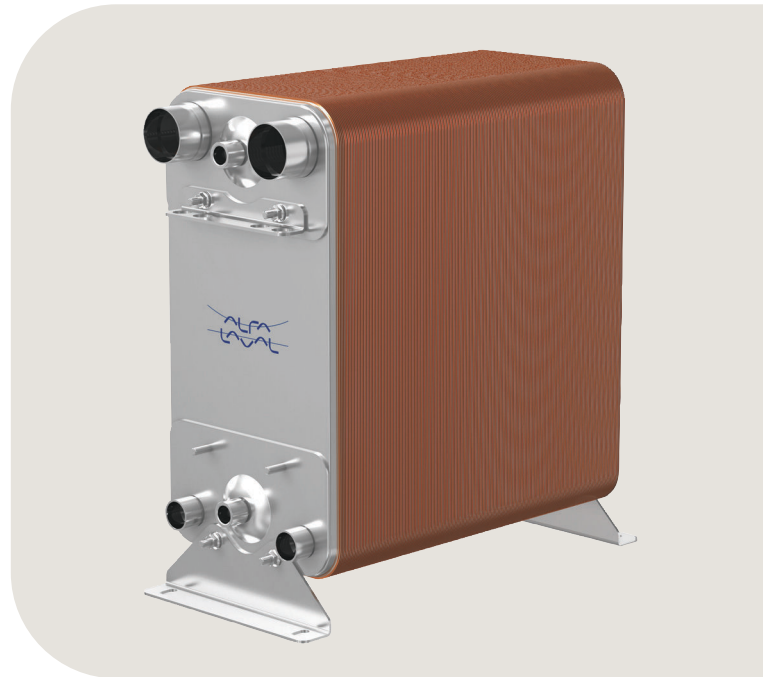
Différentes valeurs de pression sont disponibles, pour répondre à différents besoins.

La conception double-circuit baptisée « True dual circuit » offre une résistance au givre supérieure à celle des systèmes dos-à-dos.

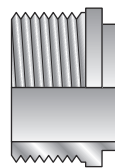
Le système de distribution intégré garantit l'homogénéité de la répartition du réfrigérant sur l'ensemble des plaques.

Construit autour de composants standards et un concept modulaire, chaque unité est personnalisée pour répondre aux contraintes spécifiques de chaque installation.

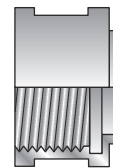
Compatible avec la plupart des réfrigérants, notamment HFC, HFO et réfrigérants naturels.



Exemples de raccords



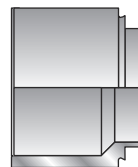
Filetage externe



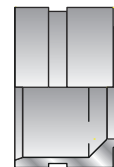
Filetage interne



Brasage



Soudure



Raccord rainuré

Données techniques

Matériaux standards

Plaques de recouvrement	Acier inoxydable
Raccords	Acier inoxydable
Plaques	Acier inoxydable
Matériau d'étanchéité brasé	Cuivre

Dimensions et poids ¹

Mesure A (mm)	13 + (2.14 * n)
Mesure A (pouces)	0.51 + (0.08 * n)
Poids (kg) ²	6 + (0.40 * n)
Poids (lb) ²	13.23 + (0.88 * n)

¹ n = nombre de plaques

² Sans raccordements

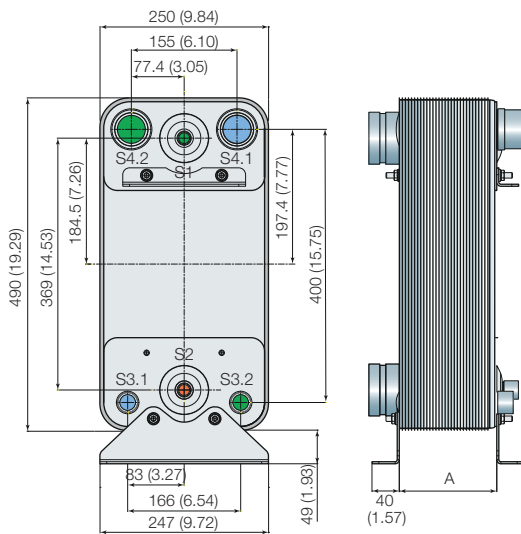
Données standard

Volume par canal, litres (gal)	(S1-S2): 0.156 (0.0412) (S3-S4): 0.2 (0.0528)
Taille de particule maximale, mm (pouces)	0.9 (0.035)
Débit max. ¹ m ³ /h (gpm)	60 (264.2)
Sens de l'écoulement	Diagonal
Nombre de plaques mini.	10
Nombre de plaques maxi.	250

¹ Eau à 5 m/s (16.4 ft/s) (vitesse au raccord)

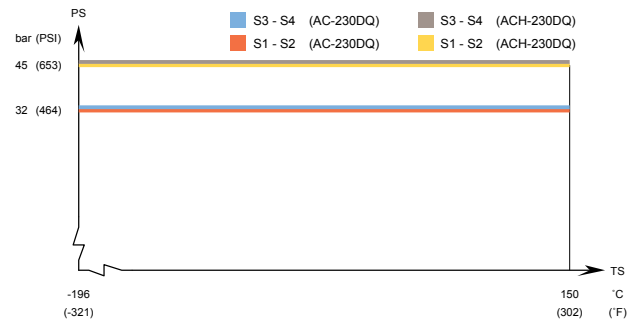
Schéma coté

Dimensions en mm (pouces)

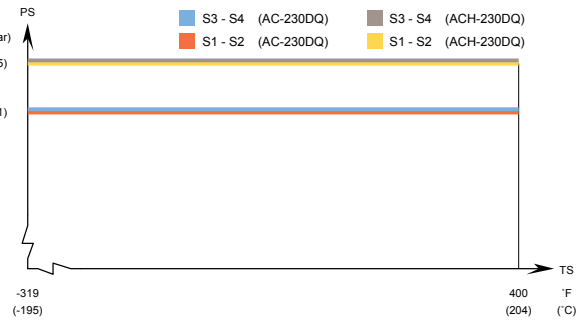


Pression et température nominales

AC230DQ/ACH230EQ – Graphique de pression/température agrément DESP



AC230DQ/ACH230DQ – Graphique de pression/température agrément UL



Conçu pour vide total.

Les échangeurs de chaleur à plaques Alfa Laval sont disponibles pour une large gamme d'homologations d'équipements sous pression. Pour de plus amples informations, contactez votre représentant Alfa Laval.

NB : Les valeurs ci-dessus sont fournies à titre indicatif. Pour connaître les valeurs exactes, consultez les plans créés à l'aide du configurateur Alfa Laval ou contactez votre représentant local Alfa Laval.

Ce document et son contenu sont sujets aux droits d'auteur et aux droits de propriété Intellectuelle détenus par Alfa Laval Corporate AB. Aucune partie de ce document ne peut être copiée, reproduite ou transmise sous quelque forme ou quelque moyen que ce soit, quel qu'en soit le but, sans l'accord écrit préalable et exprès d'Alfa Laval Corporate AB. Les informations et services fournis dans ce document le sont au bénéfice et à l'usage des utilisateurs et aucune garantie n'est donnée sur l'exactitude et la pertinence de ces informations et services, qu'elle qu'en soit la raison. Tous droits réservés.

Comment contacter Alfa Laval

Nos coordonnées internationales sont disponibles en permanence sur notre site Web : www.alfalaval.com